

REGULAČNÍ PODMÍNKY PRO NOVOU ZÁSTAVBU



LEGENDA

Stavební čára uzavřená

1. jejíž zástavba nesmí nikde ustupovat
2. která musí být v celé své délce souvisle a úplně zastavěná.

Aktivní parter

V místech, která jsou ve výkrese označena jako aktivní parter se požaduje umístit úroveň podlahy 1.NP v návaznosti na přilehlé uliční prostranství tak, aby bylo možné tyto prostory zpřístupnit z uličního prostranství. Rozdíl výšky podlahy mezi uličním prostranstvím a podlahou 1.NP může být maximálně 0,5 m. Pokud je uliční prostranství ve svahu, tak se mu podlahu 1.NP přizpůsobí podél jeho průběhu tak, aby v každém místě byl dodržen požadovaný maximální výškový rozdíl. Konstrukční výška podlaží přístupného z veřejného prostranství musí být minimálně 4,5 m.

- pozn. 1 V označeném úseku bude realizováno podlouhlé nebo ustupení nadzemních podlaží. *Konkrétní trasování a tvarování bude upřesněno v rámci podrobnější projektové dokumentace. Vstupní body prostupu blokem je možno přizpůsobit stavebnímu záměru na parcelách.*
Světelná výška v průchodu musí být min. 2,5 m, protože se očekává průjezd cyklistů tímto místem.
- pozn. 2 Výška objektu bude navazovat na výšku Imperial Hotel Ostrava, kde výška hlavní římsy je cca 22,7 m.
- pozn. 3 Vjezd/výjezd z garáží lze umístit jen v označeném úseku. Pozice pro vjezd se nachází v neprůjezdném úseku pěší zóny, proto bude vjezd nutno ošetřit konkrétním dopravním opatřením.
- pozn. 4 Architektonické, propojení zástavby na objekt čp.241, ulice 28.října 54 bude provedeno takovou formou, která povede k citlivému navázání hmot.

Placha pro novou zástavbu se nachází v prostředí kulturních památek, které tvoří jedny z hlavních prvků definujících charakter prostředí Městské památkové zóny Moravská Ostrava.

Zdroj dat:
Magistrát města Ostrava

Zpracoval Městský ateliér prostorového plánování architektury (MAPPA), v.činnu 2021
 Parcely dotčené regulací p.č. 405/1, 405/3, 405/4, 405/5, 405/5 k.ú. Moravská Ostrava

REGULAČNÍ PODMÍNKY PRO NOVOU ZÁSTAVBU - ZÁKRES DO TECHNICKÉ MAPY

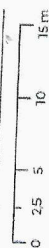
Náměstí Edvarda Beneše

Datum

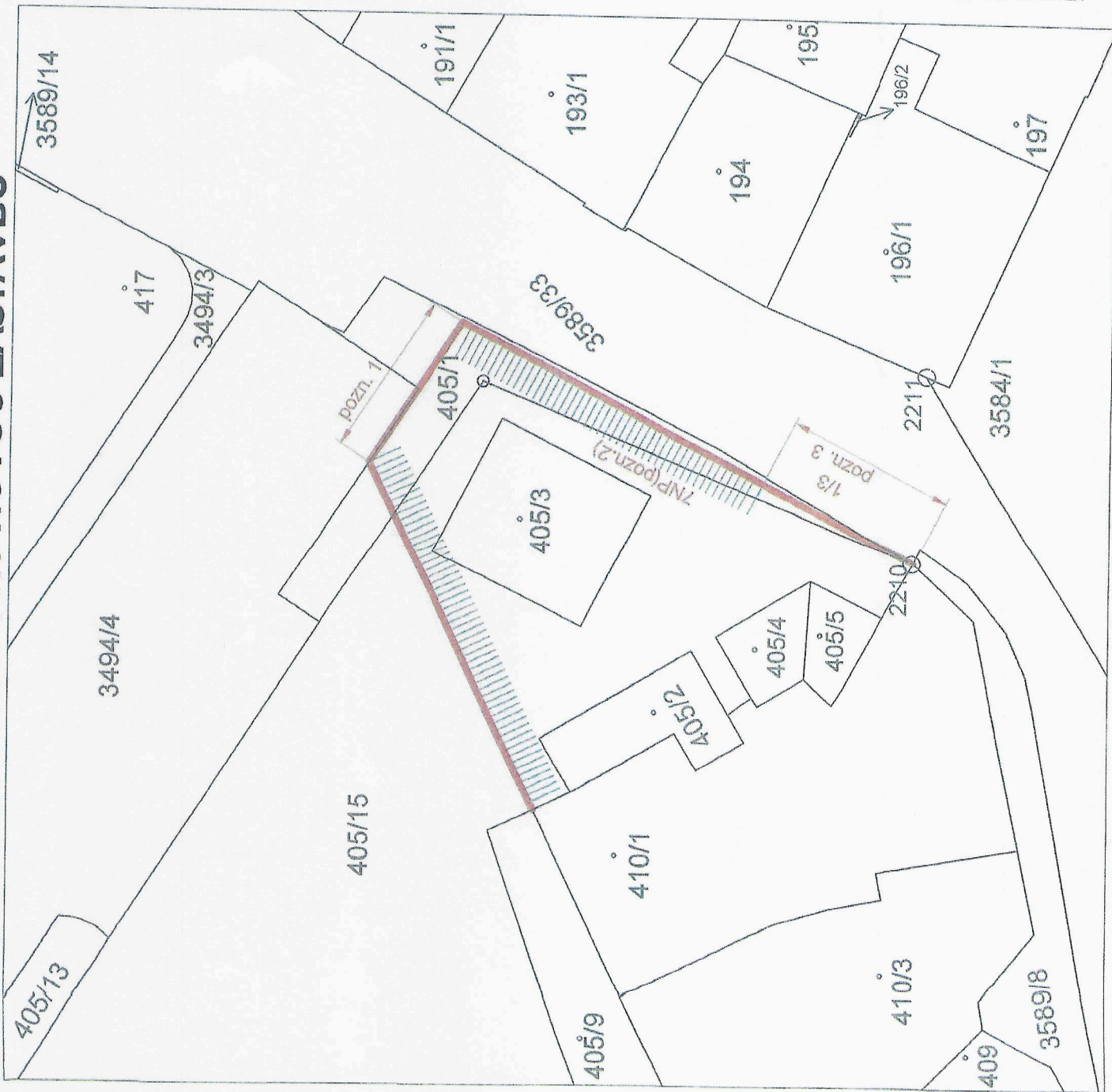
Měřítko

04.08.2021

1:500



REGULAČNÍ PODMÍNKY PRO NOVOU ZÁSTAVBU



LEGENDA

Stavební čára uzavřená

1. jejíž zástavba nesmí nikde ustupovat
2. která musí být v celé své délce souvislé a úplně zastavěná.

Aktivní parter



V místech, která jsou ve výkrese označena jako aktivní parter se požaduje umístit úroveň podlahy LNP v návaznosti na přilehlé uliční prostranství tak, aby bylo možné tyto prostory zpřístupnit z uličního prostranství. Rozdíl výšky podlahy mezi uličním prostranstvím a podlahou LNP může být maximálně 0,5 m. Pokud je uliční prostranství ve svahu, tak se mu podlaha LNP přizpůsobí podél jeho průběhu tak, aby v každém místě byl dodržen požadovaný maximální výškový rozdíl. Konstrukční výška podlaží přístupného z veřejného prostranství musí být minimálně 4,5 m.

pozn. 1 V označeném úseku bude realizováno podlouhí nebo ustoupení nadzemních podlaží. Konkrétní trasování a tvarování bude upřesněno v rámci podrobnější projektové dokumentace. Vstupní body prostupu blokem je možno přizpůsobit stavebnímu záměru na parcelách.

Světelná výška v průchodu musí být min. 2,5 m, protože se očekává průjezd cyklistů tímto místem.

pozn. 2 Výška objektu bude navazovat na výšku Imperial Hotel Ostrava, kde výška hlavní římsy je cca 22,7 m.

pozn. 3 Vjezd/výjezd z garáží lze umístit jen v označeném úseku. Pozice pro vjezd se nachází v neprůjezdném úseku pěší zóny, proto bude vjezd nutno ošetřit konkrétním dopravním opatřením.

pozn. 4 Architektonické, propojení zástavby na objekt čp.241, ulice 28.října 54 bude provedeno takovou formou, která povede k citlivému navázání hmot.

Plocha pro novou zástavbu se nachází v prostředí kulturních památek, které tvoří jednu z hlavních prvků definujících charakter prostředí Městské památkové zóny Moravská Ostrava.

Zdroj dat:
Magistrát města Ostrava

Zpracoval Městský ateliér prostorového plánování architektury (MAPPA), v červnu 2021
Parcely dotčené regulací p.č. 405/1, 405/3, 405/4, 405/5, 405/15 k.ú. Moravská Ostrava

REGULAČNÍ PODMÍNKY PRO NOVOU ZÁSTAVBU- ZÁKRES DO KATASTRÁLNÍ MAPY

Náměstí Edvarda Beneše

Datum

Měřítko

04.08.2021

1:500



