

Souhrný výkaz plnění rozpočtu příjmů a financování MOB MOaP (v tis. Kč)

Plnění rozpočtu příjmů a financování k 31. 12. 2021

tabulka č. 1

| PŘÍJMY A FINANCOVÁNÍ | Schválený rozpočet roku 2021 | Upravený rozpočet roku 2021 | Plnění rozpočtu k 31.12. 2021 | Plnění SR v % 100,0 | Plnění UR v % 100,0 |
|---|------------------------------------|-----------------------------------|-------------------------------------|---------------------------|---------------------------|
| | 1 | 2 | 3 | 4 | 5 |
| Daň z nemovitých věcí | 36 000 | 36 000 | 36 614 | 101,7% | 101,7% |
| Daň z hazardních her | 28 000 | 0 | 0 | 0,0% | 0,0% |
| Poplatek ze psů | 1 100 | 1 100 | 1 138 | 103,5% | 103,5% |
| Poplatek za užívání veřejného prostranství | 3 800 | 3 800 | 5 940 | 156,3% | 156,3% |
| Správní poplatky | 0 | 0 | 10 | 0,0% | 0,0% |
| OFR Odbor financí a rozpočtu | 68 900 | 40 900 | 43 702 | 63,4% | 106,9% |
| Příjmy úhrad za dovyvážení nerostů a poplatků za geologické práce | 300 | 300 | 169 | 56,3% | 56,3% |
| OIMH Odbor investic a místního hospodářství | 300 | 300 | 169 | 56,3% | 56,3% |
| Správní poplatky | 280 | 280 | 377 | 134,6% | 134,6% |
| OVV Odbor vnitřních věcí | 280 | 280 | 377 | 134,6% | 134,6% |
| Správní poplatky | 1 400 | 1 400 | 835 | 59,6% | 59,6% |
| OSŘP Odbor stavebního řádu a přestupků | 1 400 | 1 400 | 835 | 59,6% | 59,6% |
| 1. Příjmy daňové celkem | 70 880 | 42 880 | 45 083 | 63,6% | 105,1% |
| Úsek školství a volnočasových aktivit | 516 | 534 | 584 | 113,2% | 109,4% |
| Neinvestiční transfery | 0 | 0 | 101 | 0,0% | 0,0% |
| OŠR Odbor strategického rozvoje školství a volnočasových aktivit | 516 | 534 | 685 | 132,8% | 128,3% |
| Úsek péče o občany | 3 033 | 3 033 | 3 219 | 106,1% | 106,1% |
| OSV Odbor sociálních věcí | 3 033 | 3 033 | 3 219 | 106,1% | 106,1% |
| Úsek výpočetní techniky | 0 | 0 | 14 | 0,0% | 0,0% |
| Výpočetní technika | 0 | 0 | 14 | 0,0% | 0,0% |
| Úsek hospodářské správy | 50 | 50 | 53 | 106,0% | 106,0% |
| OVV Odbor vnitřních věcí | 50 | 50 | 53 | 106,0% | 106,0% |
| OS Úsek osobních výdajů | 0 | 0 | 146 | 0,0% | 0,0% |
| Úsek místního hospodářství | 4 000 | 4 000 | 5 876 | 146,9% | 146,9% |
| Úsek investic a oprav | 0 | 0 | 231 | 0,0% | 0,0% |
| OIMH Odbor investic a místního hospodářství | 4 000 | 4 000 | 6 107 | 152,7% | 152,7% |
| Úsek privatizace domovního a bytového fondu | 0 | 0 | 0 | 0,0% | 0,0% |
| Úsek správy domovního a bytového fondu | 129 169 | 127 342 | 138 341 | 107,1% | 108,6% |
| Úsek majetku | 11 300 | 11 300 | 11 796 | 104,4% | 104,4% |
| OM Odbor majetkový | 140 469 | 138 642 | 150 137 | 106,9% | 108,3% |
| OSŘP Odbor stavebního řádu a přestupků | 600 | 600 | 1 009 | 168,2% | 168,2% |
| Úsek financí a rozpočtu | 960 | 3 809 | 6 126 | 638,1% | 160,8% |
| OFR Odbor financí a rozpočtu | 960 | 3 809 | 6 126 | 638,1% | 160,8% |
| 2. Příjmy nedaňové celkem | 149 628 | 150 668 | 167 496 | 111,9% | 111,2% |
| Příjmy z prodeje ostatního hmotného dlouhodobého majetku | 0 | 0 | 34 | 0,0% | 0,0% |
| Kapitálové příjmy - prodej domovního fondu | 2 000 | 2 000 | 4 949 | 247,5% | 247,5% |
| Kapitálové příjmy - prodej pozemků | 3 500 | 3 500 | 5 020 | 143,4% | 143,4% |
| Přijaté příspěvky na pořízení dlouhodobého majetku | 0 | 110 | 106 | 0,0% | 96,4% |
| 3. Kapitálové příjmy celkem | 5 500 | 5 610 | 10 109 | 183,8% | 180,2% |
| VLASTNÍ PŘÍJMY | 226 008 | 199 158 | 222 688 | 98,5% | 111,8% |
| 4. Přijaté transfery | 221 736 | 343 447 | 341 070 | 153,8% | 99,3% |
| PŘÍJMY CELKEM | 447 744 | 542 605 | 563 758 | 125,9% | 103,9% |
| 5. Financování z vlastních zdrojů - třída 8 | 86 875 | 15 504 | -74 709 | -86,0% | -481,9% |
| 6. Financování - přijetí úvěru - třída 8 | 0 | 50 000 | 50 000 | 0,0% | 100,0% |
| 7. Splátka úvěru - třída 8 | -2 750 | -3 750 | -3 750 | 0,0% | 0,0% |
| CELKOVÉ ZDROJE | 531 869 | 604 359 | 535 299 | 100,6% | 88,6% |

Souhrný výkaz plnění rozpočtu výdajů MOB MOaP (v tis. Kč)

Plnění rozpočtu výdajů k 31. 12. 2021

tabulka č. 2

| VÝDAJE | Schválený rozpočet roku 2021 | Upravený rozpočet roku 2021 | Plnění rozpočtu k 31. 12. 2021 | Plnění SR v % 100,0 | Plnění UR v % 100,0 |
|---|------------------------------------|-----------------------------------|--------------------------------------|---------------------------|---------------------------|
| | 1 | 2 | 3 | 4 | 5 |
| běžné výdaje | | | | | |
| Úsek školství a volnočasových aktivit | 9 619 | 5 540 | 3 243 | 33,7% | 58,5% |
| Neinvestiční příspěvky CKV MO | 18 605 | 14 706 | 14 069 | 75,6% | 95,7% |
| Neinvest.přísp. základním a mateřským školám | 42 049 | 54 074 | 53 748 | 127,8% | 99,4% |
| Neinvestiční transfery | 2 598 | 2 598 | 2 284 | 87,9% | 87,9% |
| OŠR Odbor strategického rozvoje školství a volnočasových aktivit | 72 871 | 76 918 | 73 344 | 100,6% | 95,4% |
| Úsek péče o občany | 1 032 | 1 044 | 692 | 67,1% | 66,3% |
| OSV Odbor sociálních věcí | 1 032 | 1 044 | 692 | 67,1% | 66,3% |
| Úsek obřadů a slavností | 262 | 262 | 141 | 53,8% | 53,8% |
| Úsek IZS, PO,BOZP | 682 | 942 | 615 | 90,2% | 65,3% |
| Úsek hospodářské správy | 13 999 | 15 794 | 13 099 | 93,6% | 82,9% |
| OVV Odbor vnitřních věcí | 14 943 | 16 998 | 13 855 | 92,7% | 81,5% |
| Úsek osobních výdajů | 133 324 | 152 380 | 140 807 | 105,6% | 92,4% |
| Osobní výdaje | 133 324 | 152 380 | 140 807 | 105,6% | 92,4% |
| Úsek výpočetní techniky | 5 285 | 4 940 | 4 554 | 86,2% | 92,2% |
| Výpočetní technika | 5 285 | 4 940 | 4 554 | 86,2% | 92,2% |
| Úsek sekretariátů | 355 | 355 | 197 | 55,5% | 55,5% |
| Sekretariáty | 355 | 355 | 197 | 55,5% | 55,5% |
| Úsek vnějších a vnitřních vztahů | 5 397 | 5 884 | 3 437 | 63,7% | 58,4% |
| Vnější a vnitřní vztahy | 5 397 | 5 884 | 3 437 | 63,7% | 58,4% |
| Úsek místního hospodářství | 12 160 | 8 687 | 2 861 | 23,5% | 32,9% |
| Neinvestiční příspěvek Technickým službám MOaP | 88 478 | 91 534 | 91 532 | 103,5% | 100,0% |
| Úsek investic a oprav | 20 242 | 20 306 | 17 647 | 87,2% | 86,9% |
| OIMH Odbor investic a místního hospodářství | 120 880 | 120 527 | 112 040 | 92,7% | 93,0% |
| Úsek privatizace domovního a bytového fondu | 2 870 | 2 870 | 2 724 | 94,9% | 94,9% |
| Úsek správy domovního a bytového fondu | 85 670 | 92 905 | 83 634 | 97,6% | 90,0% |
| Úsek majetku | 160 | 174 | 112 | 70,0% | 64,4% |
| OM Odbor majetkový | 88 700 | 95 949 | 86 470 | 97,5% | 90,1% |
| Úsek stavebního řádu a přestupků | 278 | 278 | 0 | 0,0% | 0,0% |
| OSŘP Odbor stavebního řádu a přestupků | 278 | 278 | 0 | 0,0% | 0,0% |
| Úsek financí a rozpočtu (bez rezerv a převodů) | 2 629 | 8 646 | 8 251 | 313,8% | 95,4% |
| OFR Odbor financí a rozpočtu | 2 629 | 8 646 | 8 251 | 313,8% | 95,4% |
| Rezerva na krizová opatření | 563 | 113 | 0 | 0,0% | 0,0% |
| Nespecifikovaná rezerva | 2 157 | 17 116 | 0 | 0,0% | 0,0% |
| BĚŽNÉ VÝDAJE CELKEM | 448 414 | 501 148 | 443 647 | 98,9% | 88,5% |
| kapitálové výdaje | | | | | |
| OŠR odboru strategického rozvoje školství a volnočasových aktivit | 20 660 | 14 811 | 13 566 | 65,7% | 91,6% |
| <i>v tom transfery</i> | <i>10 050</i> | <i>11 685</i> | <i>2 456</i> | <i>24,4%</i> | <i>21,0%</i> |
| OIT oddělení informačních technologií | 3 500 | 3 930 | 2 250 | 64,3% | 57,3% |
| <i>v tom transfery</i> | <i>0</i> | <i>600</i> | <i>0</i> | <i>0,0%</i> | <i>0,0%</i> |
| OVV odboru vnitřních věcí | 4 372 | 5 061 | 4 089 | 93,5% | 80,8% |
| <i>v tom transfery</i> | <i>0</i> | <i>700</i> | <i>219</i> | <i>0,0%</i> | <i>31,3%</i> |
| OIMH odboru investic a místního hospodářství | 24 234 | 40 470 | 39 243 | 161,9% | 97,0% |
| <i>v tom transfery</i> | <i>8 000</i> | <i>18 880</i> | <i>6 125</i> | <i>76,6%</i> | <i>32,4%</i> |
| OM odboru majetkového | 29 487 | 23 572 | 21 016 | 71,3% | 89,2% |
| <i>v tom transfery</i> | <i>15 860</i> | <i>13 145</i> | <i>7 480</i> | <i>47,2%</i> | <i>56,9%</i> |
| OSV Odbor sociálních věcí | 0 | 110 | 106 | 0,0% | 96,4% |
| Rezerva kapitálových výdajů | 1 000 | 3 812 | 0 | 0,0% | 0,0% |
| Kapitálové výdaje odborů | 83 253 | 91 766 | 80 270 | 96,4% | 87,5% |
| Investiční transfery spolkům | 202 | 202 | 202 | 100,0% | 100,0% |
| Investiční transfery zřízeným příspěvkovým organizacím | 0 | 1 963 | 1 900 | 0,0% | 96,8% |
| Investiční převody mezi stat.městy a jejich měst.obvody | 0 | 9 280 | 9 280 | 0,0% | 100,0% |
| KAPITÁLOVÉ VÝDAJE CELKEM | 83 455 | 103 211 | 91 652 | 109,8% | 88,8% |
| VÝDAJE CELKEM | 531 869 | 604 359 | 535 299 | 100,6% | 88,6% |

Výnosy celkem 472 749
Náklady celkem 477 498
VH (ztráta) v tis. Kč -4 749

tabulka č. 3

| TRANSFERY | Schválený | Upravený | Plnění | Plnění | Plnění |
|---|-----------|-----------|------------|--------------|--------------|
| | rozpočet | rozpočet | rozpočtu k | schváleného | upraveného |
| | roku 2021 | roku 2021 | 31.12.2021 | rozpočtu v % | rozpočtu v % |
| | | | | 100 | 100 |
| Neinvestiční transfer na výkon státní správy a výkon veřejného opatrovnictví ze SR | 20 816 | 20 816 | 20 816 | 100,0% | 100,0% |
| Neinvestiční transfer na provoz bazénu z rozpočtu SMO | 2 000 | 2 000 | 2 000 | 100,0% | 100,0% |
| Neinvestiční transfer na plavecký výcvik z rozpočtu SMO | 848 | 848 | 424 | 50,0% | 50,0% |
| Neinvestiční transfer z rozpočtu SMO na údržbu prostranství OC Karolína a před Hlavním nádražím, ul. Stodolní | 5 100 | 5 100 | 5 100 | 100,0% | 100,0% |
| Neinvestiční transfer z rozpočtu SMO - Rozmarné slavnosti řeky Ostravice | 250 | 0 | 0 | 0,0% | 0,0% |
| Neinvestiční transfer z rozpočtu SMO - kompenzace prominutých úplat za vzdělávání MŠ | 194 | 194 | 193 | 99,5% | 99,5% |
| Neinvestiční transfer z rozpočtu SMO - Úprava parku Petra Bezruče | 6 445 | 1 345 | 1 012 | 15,7% | 75,2% |
| Neinvestiční transfer z rozpočtu SMO - Sociální bydlení ve městě Ostrava, notářské doložky | 0 | 25 | 24 | 0,0% | 96,0% |
| Neinvestiční transfer z rozpočtu SMO - Energetické úspory v BD Chelčického 10 | 0 | 1 562 | 1 562 | 0,0% | 100,0% |
| Neinvestiční transfer z rozpočtu SMO - Prevence kriminality | 0 | 277 | 277 | 0,0% | 100,0% |
| Neinvestiční transfer z rozpočtu SMO - Daň z hazardních her | 0 | 44 835 | 44 835 | 0,0% | 100,0% |
| Neinvestiční transfer z rozpočtu SMO - Finanční vypořádání za rok 2020 | 0 | 1 510 | 1 510 | 0,0% | 100,0% |
| Neinvestiční transfer z rozpočtu SMO - kompenzace ztráty příjmu ve výši 50 % z poskytnuté slevy z nájemného | 0 | 282 | 282 | 0,0% | 100,0% |
| Neinvestiční transfer z rozpočtu SMO - Sociální bydlení ve městě Ostrava, opravy bytů | 0 | 920 | 920 | 0,0% | 100,0% |
| Neinvestiční transfer z rozpočtu SMO - čištění památníku Rudé armády v Komenského sadech | 0 | 200 | 200 | 0,0% | 100,0% |
| Neinvestiční transfer z rozpočtu SMO - Stavební úpravy služebny MěPO na ul. Nádražní | 0 | 200 | 51 | 0,0% | 25,5% |
| Neinvestiční transfer z rozpočtu SMO - Regenerace sídliště Fifejdy II - VII. etapa část B + XI. etapa část B | 0 | 596 | 596 | 0,0% | 100,0% |
| Neinvestiční transfer z rozpočtu SMO - ZŠO, Ostrčilova 10 - pořízení bezpečnostní kamery | 0 | 30 | 30 | 0,0% | 100,0% |
| Neinvestiční transfer z rozpočtu SMO - Úprava veřejných prostranství městské třídy 28. října - Opavská | 0 | 363 | 265 | 0,0% | 73,0% |
| Neinvestiční transfer z rozpočtu SMO - kompenzace ve výši 50% ušlého příjmu - užívání veřejného prostranství | 0 | 444 | 443 | 0,0% | 99,8% |
| Neinvestiční transfer z rozpočtu SMO - dobrovolné testování zaměstnanců a žáků školských PO | 0 | 85 | 85 | 0,0% | 100,0% |
| Neinvestiční transfer ze SR - OP Výzkum, vývoj, vzdělávání - MŠO, Špálava | 0 | 282 | 281 | 0,0% | 99,6% |
| Neinvestiční transfer ze SR - OP Výzkum, vývoj, vzdělávání - MŠO, Hornická | 0 | 357 | 356 | 0,0% | 99,7% |
| Neinvestiční transfer ze SR - OP Výzkum, vývoj, vzdělávání - ZŠO, Gebauerova | 0 | 711 | 710 | 0,0% | 99,9% |
| Neinvestiční transfer ze SR - OP Výzkum, vývoj, vzdělávání - ZŠO, Gen. Plky | 0 | 1 077 | 1 076 | 0,0% | 99,9% |
| Neinvestiční transfer ze SR - OP Výzkum, vývoj, vzdělávání - ZŠO, Matiční | 0 | 1 302 | 1 301 | 0,0% | 99,9% |
| Neinvestiční transfer ze SR - OP Výzkum, vývoj, vzdělávání - MŠO, Na Jízdárně | 0 | 310 | 308 | 0,0% | 99,4% |
| Neinvestiční transfer ze SR - OP Výzkum, vývoj, vzdělávání - ZŠO, Gajdošova | 0 | 393 | 392 | 0,0% | 99,7% |

| | | | | | |
|--|----------------|----------------|----------------|---------------|--------------|
| Neinvestiční transfer ze SR - OP Výzkum, vývoj, vzdělávání - ZŠaMŠO Waldorfská | 0 | 709 | 708 | 0,0% | 99,9% |
| Neinvestiční transfer ze SR - OP Výzkum, vývoj, vzdělávání - ZŠaMŠO Ostrčilova | 0 | 1 717 | 1 716 | 0,0% | 99,9% |
| Neinvestiční transfer ze SR - OP Výzkum, vývoj, vzdělávání - ZŠO Zelená | 0 | 947 | 946 | 0,0% | 99,9% |
| Neinvestiční transfer ze SR - OP Výzkum, vývoj, vzdělávání - ZŠO Nádražní | 0 | 716 | 714 | 0,0% | 99,7% |
| Neinvestiční transfer ze SR - Terénní práce 2021 | 0 | 300 | 300 | 0,0% | 100,0% |
| Neinvestiční transfer ze SR - SPOD | 0 | 12 089 | 12 089 | 0,0% | 100,0% |
| Neinvestiční transfer ze SR - Odměny zaměstnancům OS a PS - epidemie koronaviru | 0 | 1 650 | 1 650 | 0,0% | 100,0% |
| Neinvestiční transfer ze SR - sociální práce | 0 | 3 297 | 3 297 | 0,0% | 100,0% |
| Neinvestiční transfer ze SR - mimořádné odměny pro sociální pracovníky - epidemie koronaviru | 0 | 392 | 392 | 0,0% | 100,0% |
| Neinvestiční transfer ze SR - Pečovatelská a odlehčovací služba | 0 | 4 441 | 4 441 | 0,0% | 100,0% |
| Neinvestiční transfer ze SR - Odlehčovací služba | 0 | 142 | 142 | 0,0% | 100,0% |
| Neinvestiční transfer ze SR - volby 2021 do Poslanecké sněmovny Parlamentu ČR | 0 | 1 477 | 1 477 | 0,0% | 100,0% |
| Neinvestiční transfer z kraje - Rozvoj MA21 v MOaP v roce 2021 | 0 | 100 | 100 | 0,0% | 100,0% |
| Neinvestiční transfer z kraje - Podpora volnočasových aktivit seniorů v MOaP v roce 2021 | 0 | 100 | 100 | 0,0% | 100,0% |
| Neinvestiční transfer z kraje - Obec přátelská seniorům 2021 | 0 | 370 | 370 | 0,0% | 100,0% |
| Neinvestiční transfer z kraje - TIO aneb bezpečí a etika v digitálním světě - MŠO .Varenská | 0 | 60 | 60 | 0,0% | 100,0% |
| Neinvestiční transfer z kraje - Poskytování bezplatné stravy dětem ohroženým chudobou ve školách | 0 | 214 | 209 | 0,0% | 97,7% |
| Neinvestiční neúčelový transfer z rozpočtu SMO | 152 173 | 151 912 | 151 912 | 99,8% | 100,0% |
| Neinvestiční transfer ze Státního fondu investic - Regenerace sídliště Fifejdy II - VII. etapa, část A | 0 | 468 | 468 | 0,0% | 100,0% |
| Neinvestiční dotace z MMR - Infrastruktury ZŠ | 0 | 10 078 | 10 078 | 0,0% | 100,0% |
| Investiční neúčelový transfer z rozpočtu SMO | 25 100 | 10 000 | 10 000 | 39,8% | 100,0% |
| Investiční transfer z rozpočtu SMO - Energetické úspory, MŠO, Blahoslavova 6, PO | 2 550 | 2 550 | 2 550 | 100,0% | 100,0% |
| Investiční transfer z rozpočtu SMO - Energetické úspory bytových domů - Fügnerova 6 a Tyršova 25 | 1 260 | 1 260 | 0 | 0,0% | 0,0% |
| Investiční transfer z rozpočtu SMO - Regenerace sídliště Šalamouna 6. etapa - část A | 5 000 | 5 000 | 5 000 | 100,0% | 100,0% |
| Investiční transfer z rozpočtu SMO - Úprava parku Petra Bezruče | 0 | 5 100 | 5 009 | 0,0% | 98,2% |
| Investiční transfer z rozpočtu SMO - Energetické úspory v BD Úprkova 11 | 0 | 3 162 | 3 162 | 0,0% | 100,0% |
| Investiční transfer z rozpočtu SMO - Workoutové hřiště Ostrava Fifejdy | 0 | 489 | 489 | 0,0% | 100,0% |
| Investiční transfer z rozpočtu SMO - Regenerace sídliště Fifejdy II - VII. etapa část B + XI. etapa část B | 0 | 2 349 | 2 349 | 0,0% | 100,0% |
| Investiční transfer ze Státního fondu investic - Regenerace sídliště Fifejdy II - VII. etapa, část A | 0 | 5 532 | 5 532 | 0,0% | 100,0% |
| Investiční dotace z MMR - Infrastruktury ZŠ | 0 | 19 029 | 19 028 | 0,0% | 100,0% |
| Investiční dotace z MŽP - 5.1b - Energetické úspory - ZŠO, Gebauerova, odloučené pracoviště Ibsenova 36 | 0 | 2 077 | 2 077 | 0,0% | 100,0% |
| Investiční dotace z MŽP - 5.1a - Energetické úspory - ZŠO, Gebauerova, odloučené pracoviště Ibsenova 37 | 0 | 5 844 | 5 844 | 0,0% | 100,0% |
| Investiční dotace z MŽP - Energetické úspory v MŠO, Blahoslavova | 0 | 1 388 | 1 388 | 0,0% | 100,0% |
| Investiční dotace z MŽP - Vybudování retenční nádrže ZŠO, Gebauerova - Ibsenova 36 | 0 | 2 424 | 2 424 | 0,0% | 100,0% |
| PŘIJATÉ TRANSFERY CELKEM | 221 736 | 343 447 | 341 070 | 153,8% | 99,3% |

Přehled žádostí o dotace (v tis. Kč)

Tabulka č. 3a

| Schválené žádosti z roku 2021 a předchozích let s obdržením dotací v roce 2021 | |
|---|---------------|
| OP ŽP - Energetické úspory - MŠO, Blahoslavova vč. opravy střechy a teras | 1 394 |
| OP ŽP - Energetické úspory – ZŠO, Gebauerova-lbsenova | 7 922 |
| MPSV ČR - MOaP přátelský seniorům 2021 | 195 |
| MSK - Podpora volnočasových aktivit seniorů v MOaP v roce 2021 | 100 |
| OPŽP - Vybudování retenční nádrže u objektu ZŠO, Gebauerova, odloučené pracoviště lbsenova 36 | 2 434 |
| ÚV ČR - Terénní práce 2021 | 300 |
| MSK - Rozvoj MA21 v MOaP v roce 2021 | 74 |
| SMO - Otevřená hřiště v MOaP VI | 229 |
| SMO - Obecně prospěšné práce v MOaP VIII | 48 |
| OP Interreg V-A ČR-PL - Pod jednou střechou | 276 |
| SFPJ - "RS – Ostrava, Fifejdy II – VII. etapa, část A" | 6 000 |
| MPSV ČR - Poskytování sociálních služeb v MOb MOaP v roce 2021 | 4 441 |
| CELKEM | 23 413 |

| Schválené žádosti z roku 2021 a předchozích let s obdržením dotací v roce 2022 a dalších letech | |
|--|---------------|
| OPŽP - Revitalizace aleje na ulici Sadová v úseku od Dětského ráje po ulici Na Bělidle | 217 |
| IROP - Nákup vybavení a osobního vozu pro sociální služby | 1 727 |
| IROP - Energetické úspory v BD Chelčického 10 | 1 279 |
| IROP - Energetické úspory v BD Úprkova 11 | 3 608 |
| IROP - Energetické úspory v BD Tyršova | 1 461 |
| IROP - Energetické úspory v BD Fügnerova | 2 475 |
| IROP - Ostrčilova inovace | 7 629 |
| OP Interreg V-A ČR-SR Se seniory od Ostravy po Čadcu | 451 |
| OP Interreg V-A ČR-SR Spoznajme sa navzájom | 514 |
| OP Interreg V-A ČR-PL - Senioři poznávají Ostravu a Ratiboř | 140 |
| OP Interreg V-A ČR-PL - Objevujeme svět techniky | 256 |
| OP Interreg V-A ČR-PL - Výchova ke zdraví | 510 |
| SFPJ - "RS – Ostrava, Fifejdy II - VII. etapa, část B + XI. etapa., část B" | 4 366 |
| MSK - RESOLVE | 410 |
| SFŽP - Výsadba stromů v MOaP v roce 2020 | 163 |
| CELKEM | 25 206 |

| Žádosti v hodnocení k 31.12.2021 | |
|--|---------------|
| MO ČR - Obnova Památníku Rudé armády v Komenského sadech | 732 |
| MPSV ČR - Poskytování sociálních služeb v MOb MOaP v roce 2022 | 5 500 |
| SFPJ - "RS – Ostrava, Fifejdy II - XII. etapa" | 6 000 |
| ÚV ČR - Terénní práce 2022 | 300 |
| CELKEM | 12 532 |

| Připravované žádosti k 31.12.2021 | |
|--|---------------|
| OZO - Výsadba cibulovin v prostoru tramv. smyčky hl. n. Ostrava | 101 |
| OZO - Estetizace parku na ul. Mánesova | 116 |
| MSK - Rozvoj MA21 v MOaP v roce 2022 | 130 |
| MPSV ČR - Akce pro seniory v MOaP 2022 | 922 |
| Nadace ČEZ - Minikrajina Fifejdy II | 2 000 |
| Nadace ČEZ - Oranžové hřiště v Husově sadu | 2 000 |
| SFŽP - Zahrada lbsenova | 500 |
| IROP (ITJ) - Pokročilé metody ve vzdělávání ve vybraných ZŠ MOb MOaP | 11 602 |
| CELKEM | 17 371 |

Příjmy dle ORJ a Položek k 12/2021 (v tis. Kč)

GINIS Standard - UCR

tab. č. 4a

| ORJ | Pol. | Název položky | Schválený rozpočet | Upravený rozpočet | Skutečnost | Skutečnost v % ze SR | Skutečnost v % ze UR |
|------------|------|---|--------------------|-------------------|----------------|----------------------|----------------------|
| 000000000 | 1361 | Správní poplatky | 0 | 0 | 0 | *** | *** |
| | 2111 | Příjmy z poskytování služeb a výrobků | 0 | 0 | 0 | *** | *** |
| | 2131 | Příjmy z pronájmu pozemků | 0 | 0 | 0 | *** | *** |
| | 2329 | Ostatní nedaňové příjmy jinde nezařazené | 0 | 0 | 0 | *** | *** |
| | 4116 | Ostatní neinv.přijaté transfery ze st. rozpočtu | 0 | 0 | 0 | *** | *** |
| | 4134 | Převody z rozpočtových účtů | 4 640 | 4 640 | 624 412 | 13 457,16 | 13 457,16 |
| | 4138 | Převody z vlastní pokladny | 0 | 0 | 5 550 | *** | *** |
| | 4139 | Ostatní převody z vlastních fondů | 0 | 0 | 946 | *** | *** |
| | | celkem: | 4 640 | 4 640 | 630 908 | 13 597,16 | 13 597,16 |
| 0000001010 | 2111 | Příjmy z poskytování služeb a výrobků | 0 | 0 | 0 | *** | *** |
| | 2119 | Ostatní příjmy z vlastní činnosti | 0 | 18 | 22 | *** | 122,22 |
| | 2132 | Příjmy z pronájmu ost. nem. věcí a jejich částí | 12 | 12 | 12 | 100,00 | 100,00 |
| | 2324 | Přijaté nekapitálové příspěvky a náhrady | 0 | 0 | 46 | *** | *** |
| | 2329 | Ostatní nedaňové příjmy jinde nezařazené | 504 | 504 | 504 | 100,00 | 100,00 |
| | | celkem: | 516 | 534 | 584 | 113,18 | 109,36 |
| 0000001060 | 2229 | Ostatní přijaté vratky transferů a podobné příjmy | 0 | 0 | 101 | *** | *** |
| | 2329 | Ostatní nedaňové příjmy jinde nezařazené | 0 | 0 | 0 | *** | *** |
| | | celkem: | 0 | 0 | 101 | *** | *** |
| 0000001120 | 2111 | Příjmy z poskytování služeb a výrobků | 3 030 | 3 030 | 3 219 | 106,24 | 106,24 |
| | 2132 | Příjmy z pronájmu ost. nem. věcí a jejich částí | 3 | 3 | 0 | *** | *** |
| | | celkem: | 3 033 | 3 033 | 3 219 | 106,13 | 106,13 |
| 0000001210 | 1361 | Správní poplatky | 280 | 280 | 377 | 134,64 | 134,64 |
| | | celkem: | 280 | 280 | 377 | 134,64 | 134,64 |

| | | | | | | | |
|------------|----------------|--|--------------|--------------|--------------|---------------|---------------|
| 0000001260 | 2111 | Příjmy z poskytování služeb a výrobků | 47 | 47 | 26 | 55,32 | 55,32 |
| | 2132 | Příjmy z pronájmu ost. nem. věcí a jejich částí | 3 | 3 | 0 | *** | *** |
| | 2322 | Přijaté pojistné náhrady | 0 | 0 | 4 | *** | *** |
| | 2324 | Přijaté nekapitálové příspěvky a náhrady | 0 | 0 | 2 | *** | *** |
| | 2329 | Ostatní nedaňové příjmy jinde nezařazené | 0 | 0 | 19 | *** | *** |
| | 3113 | Příjmy z prodeje ostatního hmotného dlouhodob.maje | 0 | 0 | 34 | *** | *** |
| | celkem: | | 50 | 50 | 87 | 174,00 | 174,00 |
| 0000001310 | 2324 | Přijaté nekapitálové příspěvky a náhrady | 0 | 0 | 146 | *** | *** |
| | 2329 | Ostatní nedaňové příjmy jinde nezařazené | 0 | 0 | 0 | *** | *** |
| | celkem: | | 0 | 0 | 146 | *** | *** |
| 0000001410 | 2322 | Přijaté pojistné náhrady | 0 | 0 | 2 | *** | *** |
| | 2324 | Přijaté nekapitálové příspěvky a náhrady | 0 | 0 | 7 | *** | *** |
| | 2329 | Ostatní nedaňové příjmy jinde nezařazené | 0 | 0 | 5 | *** | *** |
| | celkem: | | 0 | 0 | 14 | *** | *** |
| 0000002010 | 1356 | Příjmy úhrad za dobývání nerostů a popl.za geol.pr | 300 | 300 | 166 | 55,33 | 55,33 |
| | 2111 | Příjmy z poskytování služeb a výrobků | 1 000 | 1 000 | 1 058 | 105,80 | 105,80 |
| | 2131 | Příjmy z pronájmu pozemků | 2 000 | 2 000 | 4 175 | 208,75 | 208,75 |
| | 2133 | Příjmy z pronájmu movitých věcí | 200 | 200 | 0 | *** | *** |
| | 2322 | Přijaté pojistné náhrady | 150 | 150 | 197 | 131,33 | 131,33 |
| | 2324 | Přijaté nekapitálové příspěvky a náhrady | 250 | 250 | 268 | 107,20 | 107,20 |
| | 2329 | Ostatní nedaňové příjmy jinde nezařazené | 400 | 400 | 178 | 44,50 | 44,50 |
| | celkem: | | 4 300 | 4 300 | 6 042 | 140,51 | 140,51 |
| 0000002040 | 2329 | Ostatní nedaňové příjmy jinde nezařazené | 0 | 0 | 189 | *** | *** |
| | celkem: | | 0 | 0 | 189 | *** | *** |
| 0000003020 | 3111 | Příjmy z prodeje pozemků | 0 | 0 | 0 | *** | *** |
| | 3112 | Příjmy z prodeje ost. nemov. věcí a jejich částí | 2 000 | 2 000 | 4 949 | 247,45 | 247,45 |
| | celkem: | | 2 000 | 2 000 | 4 949 | 247,45 | 247,45 |

| | | | | | | | |
|----------------|---|--|----------------|----------------|----------------|---------------|---------------|
| 0000003030 | 2111 | Příjmy z poskytování služeb a výrobků | 30 010 | 29 910 | 35 338 | 117,75 | 118,15 |
| | 2119 | Ostatní příjmy z vlastní činnosti | 17 | 17 | 20 | 117,65 | 117,65 |
| | 2132 | Příjmy z pronájmu ost. nem. věcí a jejich částí | 98 030 | 96 403 | 102 227 | 104,28 | 106,04 |
| | 2133 | Příjmy z pronájmu movitých věcí | 7 | 7 | 8 | 114,29 | 114,29 |
| | 2141 | Příjmy z úroků (část) | 0 | 0 | 0 | *** | *** |
| | 2212 | Sankční platby přijaté od jiných subjektů | 0 | 0 | 60 | *** | *** |
| | 2322 | Přijaté pojistné náhrady | 200 | 200 | 178 | 89,00 | 89,00 |
| | 2324 | Přijaté nekapitálové příspěvky a náhrady | 600 | 550 | 352 | 58,67 | 64,00 |
| | 2328 | Neidentifikované příjmy | 0 | 0 | 0 | *** | *** |
| | 2329 | Ostatní nedaňové příjmy jinde nezařazené | 305 | 255 | 158 | 51,80 | 61,96 |
| celkem: | | | 129 169 | 127 342 | 138 341 | 107,10 | 108,64 |
| 0000003040 | 1356 | Příjmy úhrad za dobývání nerostů a popl.za geol.pr | 0 | 0 | 3 | *** | *** |
| | 2119 | Ostatní příjmy z vlastní činnosti | 1 500 | 1 500 | 1 262 | 84,13 | 84,13 |
| | 2131 | Příjmy z pronájmu pozemků | 9 800 | 9 800 | 10 535 | 107,50 | 107,50 |
| | 3111 | Příjmy z prodeje pozemků | 3 500 | 3 500 | 5 020 | 143,43 | 143,43 |
| | celkem: | | | 14 800 | 14 800 | 16 821 | 113,66 |
| 0000004010 | 1361 | Správní poplatky | 1 400 | 1 400 | 835 | 59,64 | 59,64 |
| | 2212 | Sankční platby přijaté od jiných subjektů | 600 | 600 | 963 | 160,50 | 160,50 |
| | 2324 | Přijaté nekapitálové příspěvky a náhrady | 0 | 0 | 47 | *** | *** |
| | celkem: | | | 2 000 | 2 000 | 1 844 | 92,20 |
| 0000005020 | 1341 | Poplatek ze psů | 1 100 | 1 100 | 1 138 | 103,45 | 103,45 |
| | 1343 | Poplatek za užívání veřejného prostranství | 3 800 | 3 800 | 5 940 | 156,32 | 156,32 |
| | 1361 | Správní poplatky | 0 | 0 | 10 | *** | *** |
| | 1381 | Daň z hazardních her s výj. dílčí daně z tech. her | 28 000 | 0 | 0 | *** | *** |
| | 1511 | Daň z nemovitých věcí | 36 000 | 36 000 | 36 613 | 101,70 | 101,70 |
| | 2111 | Příjmy z poskytování služeb a výrobků | 0 | 100 | 133 | *** | 133,00 |
| | 2123 | Ostatní odvody příspěvkových organizací | 0 | 0 | 115 | *** | *** |
| | 2132 | Příjmy z pronájmu ost. nem. věcí a jejich částí | 620 | 1 965 | 3 708 | 598,06 | 188,70 |
| | 2141 | Příjmy z úroků (část) | 220 | 220 | 266 | 120,91 | 120,91 |
| 2212 | Sankční platby přijaté od jiných subjektů | 0 | 0 | 1 | *** | *** | |

| | | | | | | | |
|---|------|--|-----------------|-----------------|------------------|---------------|---------------|
| | 2229 | Ostatní přijaté vratky transferů a podobné příjmy | 0 | 527 | 769 | *** | 145,92 |
| | 2324 | Přijaté nekapitálové příspěvky a náhrady | 120 | 170 | 265 | 220,83 | 155,88 |
| | 2328 | Neidentifikované příjmy | 0 | 0 | 1 | *** | *** |
| | 2329 | Ostatní nedaňové příjmy jinde nezařazené | 0 | 827 | 868 | *** | 104,96 |
| | 3122 | Přijaté příspěvky na pořízení dlouhodob. majetku | 0 | 110 | 106 | *** | 96,36 |
| | 4111 | Neinvestiční přijaté transf.z všeob.pokl.správy SR | 0 | 1 477 | 1 477 | *** | 100,00 |
| | 4112 | Neinv.př.transfery ze SR v rámci souhr.dot.vztahu | 20 816 | 20 816 | 20 816 | 100,00 | 100,00 |
| | 4113 | Neinvestiční přijaté transfery za státních fondů | 0 | 468 | 468 | *** | 100,00 |
| | 4116 | Ostatní neinv.přijaté transfery ze st. rozpočtu | 0 | 36 697 | 36 771 | *** | 100,20 |
| | 4122 | Neinvestiční přijaté transfery od krajů | 0 | 5 057 | 5 052 | *** | 99,90 |
| | 4137 | Neinv.přev. mezi stat. městy a jejich měst. obvody | 167 010 | 212 728 | 211 721 | 126,77 | 99,53 |
| | 4213 | Investiční přijaté transfery ze státních fondů | 0 | 5 532 | 5 532 | *** | 100,00 |
| | 4216 | Ostatní invest.přijaté transf.ze státního rozpočtu | 0 | 30 762 | 30 674 | *** | 99,71 |
| | 4251 | Inv.př.mezi stat.městy a jejich měst.obvody-přijmy | 33 910 | 29 910 | 28 559 | 84,22 | 95,48 |
| | | celkem: | 291 596 | 388 266 | 391 003 | 134,09 | 100,70 |
| 0000006012 | 2324 | Přijaté nekapitálové příspěvky a náhrady | 0 | 0 | 35 | *** | *** |
| | | celkem: | 0 | 0 | 35 | *** | *** |
| 0000006013 | 2324 | Přijaté nekapitálové příspěvky a náhrady | 0 | 0 | 7 | *** | *** |
| | | celkem: | 0 | 0 | 7 | *** | *** |
| Příjmy CELKEM | | | 452 384 | 547 245 | 1 194 665 | 264,08 | 218,31 |
| Konsolidace příjmů (- OdPa 6330) | | | -205 560 | -247 278 | -871 187 | 423,81 | 352,31 |
| Příjmy po konsolidaci | | | 246 824 | 299 967 | 323 478 | 131,06 | 107,84 |

Běžné výdaje dle jednotlivých ODPa k 12/2021

GINIS Standard - UCR

tab. č. 4b

| OdPa | Název OdPa | ORJ | Schválený rozpočet (v tis. Kč) | Upravený rozpočet (v tis. Kč) | Skutečnost (v tis. Kč) | Skutečnost (v Kč) | Skutečnost v % ze SR | Skutečnost v % ze UR |
|--|---|------------|-----------------------------------|----------------------------------|---------------------------|-----------------------|-------------------------|-------------------------|
| Průmyslová a ostatní odvětví hospodářství | | | 18 325 | 17 006 | 15 816 | 15 816 404,11 | 86,31 | 93,00 |
| 002212 | Silnice | 0000002010 | 400 | 400 | 243 | 243 321,00 | 60,75 | 60,75 |
| | | 0000002020 | 14 625 | 14 625 | 14 625 | 14 625 000,00 | 100,00 | 100,00 |
| | | 0000002040 | 50 | 50 | 0 | 0,00 | *** | *** |
| 002219 | Ostatní záležitosti pozemních komunikací | 0000002010 | 3 180 | 1 267 | 355 | 354 579,11 | 11,16 | 28,02 |
| | | 0000002020 | 0 | 594 | 594 | 593 504,00 | *** | 100,00 |
| | | 0000002040 | 50 | 50 | 0 | 0,00 | *** | *** |
| | | 0000003030 | 20 | 20 | 0 | 0,00 | *** | *** |
| Služby pro obyvatelstvo | | | 260 575 | 272 091 | 251 810 | 251 809 607,96 | 96,64 | 92,55 |
| 003111 | Mateřské školy | 0000001010 | 1 396 | 1 333 | 925 | 925 005,59 | 66,26 | 69,39 |
| | | 0000001050 | 13 440 | 15 926 | 15 644 | 15 643 832,44 | 116,40 | 98,23 |
| | | 0000002040 | 225 | 807 | 651 | 650 742,49 | 289,33 | 80,67 |
| 003113 | Základní školy | 0000001010 | 2 617 | 1 582 | 650 | 649 672,81 | 24,84 | 41,09 |
| | | 0000001050 | 28 609 | 38 148 | 38 105 | 38 104 663,13 | 133,19 | 99,89 |
| | | 0000002040 | 430 | 430 | 310 | 309 922,13 | 72,09 | 72,09 |
| 003119 | Ostatní záležitosti základního vzdělání | 0000001010 | 2 734 | 592 | 414 | 414 205,23 | 15,14 | 69,93 |
| 003141 | Školní stravování | 0000001010 | 2 872 | 2 033 | 1 254 | 1 254 293,45 | 43,66 | 61,68 |
| 003311 | Divadelní činnost | 0000001060 | 0 | 145 | 145 | 145 000,00 | *** | 100,00 |
| 003312 | Hudební činnost | 0000001060 | 0 | 70 | 70 | 70 000,00 | *** | 100,00 |
| 003315 | Činnosti muzeí a galerií | 0000001060 | 0 | 170 | 170 | 170 000,00 | *** | 100,00 |
| 003316 | Vydavatelská činnost | 0000001060 | 0 | 40 | 40 | 40 000,00 | *** | 100,00 |
| 003319 | Ostatní záležitosti kultury | 0000001040 | 18 605 | 14 706 | 14 069 | 14 068 543,10 | 75,62 | 95,67 |
| | | 0000001060 | 1 000 | 595 | 584 | 584 000,00 | 58,40 | 98,15 |
| 003349 | Ostatní záležitosti sdělovacích prostředků | 0000001610 | 2 510 | 2 410 | 2 099 | 2 099 120,95 | 83,63 | 87,10 |
| 003399 | Ostatní záležitosti kultury, církví a sděl. prostř. | 0000001220 | 102 | 102 | 72 | 72 000,00 | 70,59 | 70,59 |
| | | 0000001310 | 40 | 40 | 21 | 20 793,00 | 52,50 | 52,50 |
| 003419 | Ostatní sportovní činnost | 0000001060 | 1 000 | 650 | 575 | 575 000,00 | 57,50 | 88,46 |
| 003421 | Využití volného času dětí a mládeže | 0000001060 | 0 | 100 | 100 | 100 000,00 | *** | 100,00 |
| | | 0000003030 | 20 | 20 | 0 | 0,00 | *** | *** |
| 003429 | Ostatní zájmová činnost a rekreace | 0000001060 | 0 | 250 | 250 | 250 000,00 | *** | 100,00 |

| | | | | | | | | |
|--------|--|------------|--------|--------|--------|---------------|--------|--------|
| 003612 | Bytové hospodářství | 0000001260 | 10 | 10 | 9 | 9 015,95 | 90,00 | 90,00 |
| | | 0000002040 | 9 994 | 11 263 | 10 973 | 10 973 001,59 | 109,80 | 97,43 |
| | | 0000003020 | 20 | 20 | 0 | 120,00 | *** | *** |
| | | 0000003030 | 74 207 | 82 726 | 76 435 | 76 434 629,22 | 103,00 | 92,40 |
| | | 0000005020 | 0 | 75 | 40 | 40 278,00 | *** | 53,33 |
| 003613 | Nebytové hospodářství | 0000001260 | 40 | 20 | 9 | 9 015,95 | 22,50 | 45,00 |
| | | 0000002040 | 100 | 100 | 1 | 1 210,00 | 1,00 | 1,00 |
| | | 0000003020 | 50 | 50 | 0 | 0,00 | *** | *** |
| | | 0000003030 | 7 662 | 6 068 | 4 060 | 4 059 706,04 | 52,99 | 66,91 |
| | | 0000005020 | 0 | 125 | 68 | 68 048,00 | *** | 54,40 |
| 003632 | Pohřebnictví | 0000002010 | 600 | 600 | 345 | 345 092,36 | 57,50 | 57,50 |
| 003635 | Územní plánování | 0000004010 | 160 | 160 | 0 | 0,00 | *** | *** |
| 003639 | Komunální služby a územní rozvoj j.n. | 0000001060 | 298 | 228 | 0 | 0,00 | *** | *** |
| | | 0000001260 | 120 | 120 | 88 | 87 550,00 | 73,33 | 73,33 |
| | | 0000002010 | 5 000 | 4 501 | 1 570 | 1 570 497,59 | 31,40 | 34,88 |
| | | 0000002020 | 51 065 | 52 158 | 52 158 | 52 157 743,57 | 102,14 | 100,00 |
| | | 0000002040 | 137 | 137 | 125 | 124 749,00 | 91,24 | 91,24 |
| | | 0000003030 | 20 | 145 | 96 | 95 723,96 | 480,00 | 66,21 |
| | | 0000003040 | 160 | 174 | 112 | 111 866,00 | 70,00 | 64,37 |
| | | 0000005020 | 61 | 61 | 59 | 58 999,60 | 96,72 | 96,72 |
| 003745 | Péče o vzhled obcí a veřejnou zeleň | 0000002010 | 2 980 | 1 919 | 347 | 347 438,00 | 11,64 | 18,08 |
| | | 0000002020 | 22 788 | 24 157 | 24 156 | 24 155 896,97 | 106,00 | 100,00 |
| | | 0000002040 | 9 255 | 6 847 | 4 979 | 4 978 783,34 | 53,80 | 72,72 |
| | | 0000003030 | 130 | 130 | 3 | 3 448,50 | 2,31 | 2,31 |
| 003900 | Ost. činnosti souvis. se službami pro obyvatelstvo | 0000001060 | 0 | 30 | 30 | 30 000,00 | *** | 100,00 |

| Sociální věci a politika zaměstnanosti | | | 12 465 | 35 037 | 29 775 | 29 775 401,49 | 238,87 | 84,98 |
|---|--|------------|---------------|---------------|---------------|----------------------|---------------|--------------|
| 004329 | Ostatní sociální péče a pomoc dětem a mládeži | 0000001120 | 12 | 12 | 12 | 11 992,00 | 100,00 | 100,00 |
| | | 0000001230 | 0 | 10 | 10 | 9 922,00 | *** | 100,00 |
| | | 0000001260 | 13 | 240 | 222 | 221 544,30 | 1 707,69 | 92,50 |
| | | 0000001310 | 0 | 11 765 | 10 540 | 10 539 629,48 | *** | 89,59 |
| | | 0000001410 | 0 | 374 | 374 | 374 000,00 | *** | 100,00 |
| | | 0000003030 | 0 | 185 | 217 | 216 640,02 | *** | 117,30 |
| 004341 | Soc.pomoc osobám vhm.nouzi a obč.soc.nepřízpůs. | 0000001060 | 0 | 20 | 20 | 20 000,00 | *** | 100,00 |
| 004351 | Osobní asist., peč.služba a podpora samost.bydlení | 0000001120 | 120 | 120 | 107 | 107 373,42 | 89,17 | 89,17 |
| | | 0000001310 | 7 217 | 10 944 | 8 866 | 8 866 295,00 | 122,85 | 81,01 |
| 004359 | Ostatní služby a činnosti v oblasti sociální péče | 0000001120 | 900 | 912 | 572 | 572 167,74 | 63,56 | 62,72 |
| | | 0000001310 | 3 281 | 5 387 | 4 443 | 4 442 803,00 | 135,42 | 82,48 |
| | | 0000001610 | 577 | 1 034 | 375 | 374 598,53 | 64,99 | 36,27 |
| | | 0000003030 | 45 | 45 | 29 | 29 402,00 | 64,44 | 64,44 |
| 004379 | Ostatní služby a činnosti v oblasti soc. prevence | 0000001060 | 300 | 300 | 300 | 300 000,00 | 100,00 | 100,00 |
| 004399 | Ostatní záležitosti soc.věcí a politiky zaměstnано | 0000001310 | 0 | 3 689 | 3 689 | 3 689 034,00 | *** | 100,00 |
| Bezpečnost státu a právní ochrana | | | 563 | 563 | 307 | 306 546,50 | 54,53 | 54,53 |
| 005213 | Krizová opatření | 0000001260 | 0 | 450 | 307 | 306 546,50 | *** | 68,22 |
| | | 0000005020 | 563 | 113 | 0 | 0,00 | *** | *** |

| | | | | | | | | |
|--|--|------------|----------------|----------------|------------------|-------------------------|------------------|-----------------|
| Všeobecná veřejná správa a služby | | | 161 126 | 181 091 | 776 847 | 776 847 307,33 | 482,14 | 428,98 |
| 006112 | Zastupitelstva obcí | 0000001220 | 80 | 80 | 30 | 29 500,00 | 37,50 | 37,50 |
| | | 0000001260 | 175 | 155 | 61 | 60 599,30 | 34,86 | 39,35 |
| | | 0000001310 | 9 419 | 9 542 | 8 953 | 8 952 775,46 | 95,05 | 93,83 |
| | | 0000001510 | 355 | 355 | 197 | 197 171,00 | 55,49 | 55,49 |
| | | 0000001610 | 2 080 | 2 437 | 961 | 960 793,62 | 46,20 | 39,43 |
| 006114 | Volby do Parlamentu ČR | 0000001260 | 0 | 472 | 451 | 451 008,31 | *** | 95,55 |
| | | 0000001310 | 0 | 1 005 | 1 040 | 1 040 195,36 | *** | 103,48 |
| 006171 | Činnost místní správy | 0000001220 | 80 | 80 | 39 | 39 200,00 | 48,75 | 48,75 |
| | | 0000001230 | 682 | 932 | 605 | 605 406,36 | 88,71 | 64,91 |
| | | 0000001260 | 13 641 | 14 327 | 11 954 | 11 953 868,68 | 87,63 | 83,44 |
| | | 0000001310 | 113 367 | 110 008 | 103 255 | 103 255 236,88 | 91,08 | 93,86 |
| | | 0000001410 | 5 285 | 4 566 | 4 180 | 4 179 878,51 | 79,09 | 91,55 |
| | | 0000001610 | 230 | 3 | 3 | 2 870,00 | 1,30 | 100,00 |
| | | 0000002040 | 0 | 621 | 608 | 608 317,00 | *** | 97,91 |
| | | 0000003030 | 3 362 | 3 362 | 2 616 | 2 615 890,84 | 77,81 | 77,81 |
| 006310 | Obecné příjmy a výdaje z finančních operací | 0000002040 | 1 | 1 | 0 | 41,26 | *** | *** |
| | | 0000003030 | 4 | 4 | 0 | 0,00 | *** | *** |
| | | 0000005020 | 318 | 550 | 509 | 509 105,27 | 160,06 | 92,55 |
| 006320 | Pojištění funkčně nespecifikované | 0000003020 | 2 800 | 2 800 | 2 724 | 2 723 645,00 | 97,29 | 97,29 |
| | | 0000003030 | 200 | 200 | 179 | 179 044,82 | 89,50 | 89,50 |
| 006330 | Převody vlastním fondům v rozpočtech územní úrovně | 0000000000 | 4 640 | 4 640 | 630 908 | 630 907 865,26 | 13 597,16 | 13 597,16 |
| | | 0000005020 | 0 | 5 627 | 5 627 | 5 626 618,57 | *** | 100,00 |
| 006399 | Ostatní finanční operace | 0000005020 | 2 250 | 1 645 | 1 390 | 1 389 607,00 | 61,78 | 84,50 |
| 006402 | Finanční vypořádání | 0000005020 | 0 | 563 | 559 | 558 668,83 | *** | 99,29 |
| 006409 | Ostatní činnosti j.n. | 0000005020 | 2 157 | 17 116 | 0 | 0,00 | *** | *** |
| Běžné výdaje CELKEM | | | 453 054 | 505 788 | 1 074 555 | 1 074 555 267,39 | 237,18 | 212,45 |
| Konsolidace výdajů (- OdPa 6330) | | | -4 640 | -10 267 | -636 534 | -636 534 483,83 | 13 718,41 | 6 199,81 |
| Běžné výdaje po konsolidaci | | | 448 414 | 495 521 | 438 021 | 438 020 783,56 | 97,68 | 88,40 |

Kapitálové výdaje dle jednotlivých ODPA k 12/2022

GINIS Standard - UCR

tab. č. 4c

| OdPa | Název OdPa | ORJ | Schválený rozpočet (v tis. Kč) | Upravený rozpočet (v tis. Kč) | Skutečnost (v tis. Kč) | Skutečnost (v Kč) | Skutečnost v % ze SR | Skutečnost v % ze UR |
|--|--|------------|-----------------------------------|----------------------------------|---------------------------|----------------------|-------------------------|-------------------------|
| Průmyslová a ostatní odvětví hospodářství | | | 2 375 | 7 111 | 2 518 | 2 517 744,34 | 106,02 | 35,41 |
| 002212 | Silnice | 0000006012 | 1 301 | 1 301 | 996 | 995 517,42 | 76,56 | 76,56 |
| 002219 | Ostatní záležitosti pozemních komunikací | 0000006012 | 1 074 | 5 741 | 1 454 | 1 453 933,89 | 135,38 | 25,33 |
| | | 0000006020 | 0 | 69 | 68 | 68 293,03 | *** | 98,55 |
| Služby pro obyvatelstvo | | | 73 208 | 77 719 | 73 409 | 73 408 800,45 | 100,27 | 94,45 |
| 003111 | Mateřské školy | 0000006011 | 13 533 | 13 871 | 13 428 | 13 427 714,38 | 99,22 | 96,81 |
| 003113 | Základní školy | 0000006011 | 7 127 | 940 | 138 | 137 891,60 | 1,94 | 14,68 |
| | | 0000006020 | 0 | 1 667 | 1 605 | 1 605 250,13 | *** | 96,28 |
| 003429 | Ostatní zájmová činnost a rekreace | 0000001060 | 202 | 202 | 202 | 202 000,00 | 100,00 | 100,00 |
| 003612 | Bytové hospodářství | 0000006013 | 28 087 | 22 051 | 20 231 | 20 230 866,47 | 72,03 | 91,75 |
| 003613 | Nebytové hospodářství | 0000006013 | 1 100 | 1 221 | 744 | 743 928,06 | 67,64 | 60,93 |
| 003631 | Veřejné osvětlení | 0000006012 | 0 | 120 | 120 | 119 656,90 | *** | 100,00 |
| 003639 | Komunální služby a územní rozvoj j.n. | 0000006012 | 1 100 | 340 | 282 | 282 130,44 | 25,64 | 82,94 |
| | | 0000006013 | 300 | 300 | 41 | 40 752,00 | 13,67 | 13,67 |
| 003745 | Péče o vzhled obcí a veřejnou zeleň | 0000006012 | 21 759 | 36 780 | 36 392 | 36 391 866,44 | 167,25 | 98,95 |
| | | 0000006020 | 0 | 227 | 227 | 226 744,03 | *** | 100,00 |
| Sociální věci a politika zaměstnanosti | | | 0 | 110 | 106 | 106 114,58 | *** | 96,36 |
| 004359 | Ostatní služby a činnosti v oblasti sociální péče | 0000006015 | 0 | 110 | 106 | 106 114,58 | *** | 96,36 |
| Všeobecná veřejná správa a služby | | | 7 872 | 18 271 | 15 619 | 15 618 583,15 | 198,41 | 85,49 |
| 006171 | Činnost místní správy | 0000006014 | 7 872 | 8 991 | 6 339 | 6 339 009,41 | 80,53 | 70,50 |
| 006330 | Převody vlastním fondům v rozpočtech územní úrovně | 0000005020 | 0 | 9 280 | 9 280 | 9 279 573,74 | *** | 100,00 |
| Kapitálové výdaje CELKEM | | | 83 455 | 103 211 | 91 651 | 91 651 242,52 | 109,82 | 88,80 |

Přehled kapitálových výdajů dle jednotlivých odborů a investičních akcí (v tis. Kč)

Odbor strategického rozvoje, školství a volnočasových aktivit

tabulka č. 5

| Číslo akce | Název akce | Proinvestováno za rok 2021 | | | | Upravený rozpočet na rok 2021 | Poznámka |
|-------------------------------------|--|----------------------------|----------------|---------|---------------|-------------------------------|--|
| | | Projektová dokumen. | Stavební práce | Ostatní | Celkem | | |
| Ukončené akce k 31.12.2021 | | | | | | | |
| 9129 | Energetické úspory, MŠO, Blahoslavova 6, PO | | 12 368 | 151 | 12 519 | 12 520 | V rámci akce byla provedena oprava fasád, výměna střešní krytiny, výměna oken, zateplení podkroví a oprava teras objektu mateřské školy. Byla provedena oprava fasád historické budovy se zachováním architektonického výrazu budovy a výměna oken za dřevěná dvoufalcová s izolačním trojsklem, vstupních dveří za dřevěné, tepelná izolace podkroví a stropů pod terasami. |
| 9097 | MŠO, Křížkova - statické zabezpečení objektu | | 685 | 34 | 719 | 760 | V objektu školky byly praskliny, které dle statického posouzení vyžadovaly stavební úpravy, které zajistily statické zabezpečení spodní části stavby a obvodového zdiva. |
| Zahájené akce k 31.12.2021 | | | | | | | |
| 9006 | Projektová dokumentace ZŠ | 138 | | | 138 | 940 | Zpracování projektových dokumentací akcí pod čarou pro objekty základních škol. |
| 9098 | Uvolnění dlouhodobých pozastávek investičních akcí | | 190 | | 190 | 191 | Jedná se o uvolnění dlouhodobých pozastávek z investičních akcí realizovaných v minulých letech. |
| Nezahájené akce k 31.12.2021 | | | | | | | |
| 9001 | Projektová dokumentace MŠ | | | | 0 | 400 | Zpracování projektových dokumentací akcí pod čarou pro objekty mateřských škol. |
| Celkem OŠR | | | | | 13 566 | 14 811 | |

Odbor investic a místního hospodářství

tabulka č. 5

| Číslo akce | Název akce | Proinvestováno za rok 2021 | | | | Upravený rozpočet na rok 2021 | Poznámka |
|-----------------------------------|---|----------------------------|----------------|---------|---------------|-------------------------------|---|
| | | Projektová dokumen. | Stavební práce | Ostatní | Celkem | | |
| Ukončené akce k 31.12.2021 | | | | | | | |
| 9370 | Napojení ul. Newtonova a ul. Sokolská třída | | 443 | 64 | 507 | 551 | Jedná se o vybudování propojení ul. Newtonova a ul. Sokolská třída pro průjezd pouze jedním směrem s příkazaným směrem odbočení pouze vpravo. |
| 9323 | Úprava parku Petra Bezruče - komunikace | | 10 651 | 219 | 10 870 | 11 133 | Rekonstrukce parku Petra Bezruče včetně nových tras chodníků, sadových úprav, nového dětského hřiště, mobiliáře a rekonstrukce VO. |
| 9369 | Regenerace sídliště Fifejdy II - VII. etapa část B + XI. etapa část B | | 8 389 | 4 | 8 393 | 8 457 | Navazuje na již realizované části A těchto etap. Lokalita řešeného území se nachází kolem ul. Ahejdukova a Gen. Janouška. Realizací akce došlo k regeneraci veřejných prostor a zajištění možností trávení volného času obyvatel sídliště. Byla provedena přestavba a doplnění komunikací pro pěší. Součástí projektu byly i sadové úpravy, rekonstrukce veřejného osvětlení, vybudování dětského hřiště a doplnění mobiliáře (lavičky, odpadkové koše, kontejnerová stání apod.). |
| 9371 | Regenerace sídliště Šalamouna 6. etapa - část A | 28 | 16 711 | 148 | 16 887 | 16 890 | 6. etapa řeší jižní prostor sídliště, především komunikace a přilehlou zeleň na ul. Gajdošova od ul. Vítkovické po ul. Hornických učňů, na ulicích Hornických učňů a Na Jízdárně od ulic Dr. Malého po ulici Gajdošova a dále příjezd k hřišti TJ Hlubina. Proběhla rekonstrukce a zpřehlednění chodníků a cest, doplnění a úprava veřejného osvětlení, terénní a sadové úpravy, výsadba stromů, doplnění míst pro kontejnerová stání, odstranění nevhodných keřových porostů a úprava veřejného osvětlení pro zvýšení bezpečnosti na sídlišti. |
| 9372 | Rekonstrukce chodníku ul. Nádražní | | 173 | 67 | 240 | 455 | Předmětem zakázky byla stavba chodníku v blízkosti křižovatky ulic Mariánskohorská x Nádražní. Nový chodník v délce 42,75 m a šířce 2,25 m byl navržen z šedé betonové dlažby tl. 0,06 m v místě původního chodníku, který byl rozebrán. Součástí řešené plochy jsou i slepecké pásy z červené zámkové dlažby. |
| 9373 | Pítka Jiráskovo náměstí | | 183 | | 183 | 240 | Akce řešila realizaci pítka na Jiráskově náměstí v Ostravě. Byla zhotovena vodovodní a kanalizační přípojka a bylo usazeno litinové pítko. |
| 9376 | Nákup vánočního osvětlení | | | 120 | 120 | 120 | Byl proveden odkup pronajatého vánočního osvětlení za zůstatkovou cenu. |
| 9374 | Hřiště na pétanque a zahrada pro nevidomé v prostoru Bezručova sadu | | 242 | | 242 | 300 | Jedná se o investiční akci, v rámci které bylo vybudováno hřiště na pétanque obdélníkového tvaru o rozměrech 12,2 x 3 m. Dále byl vybudován přírodní půlkruhový chodník s takovým povrchem, aby byl odlišený od ostatních chodníků v parku, ve středu byly umístěny vyvýšené záhony uzpůsobené poznávání po hmatu pro nevidomé. |
| Zahájené akce k 31.12.2021 | | | | | | | |
| 9201 | Projektová dokumentace OMH | 1 378 | | | 1 378 | 1 900 | Jedná se o projektové dokumentace k plánovaným akcím pod čarou plánu investic. |
| 9338 | Uvolnění dlouhodobých pozastávek investičních akcí | | 423 | | 423 | 424 | Jedná se o uvolnění dlouhodobých pozastávek z investičních akcí realizovaných v minulých letech. |
| Celkem OIMH | | | | | 39 243 | 40 470 | |

Odbor majetkový

tabulka č. 5

| Číslo akce | Název akce | Proinvestováno za rok 2021 | | | | Upravený rozpočet na rok 2021 | Poznámka |
|-------------------------------------|--|----------------------------|----------------|---------|---------------|-------------------------------|---|
| | | Projektová dokumen. | Stavební práce | Ostatní | Celkem | | |
| Ukončené akce k 31.12.2021 | | | | | | | |
| 9515 | Kanalizace ulice Hlučinská | 63 | 2531 | 161 | 2755 | 2 942 | Napojení domů Hlučinská 64-70 na kanalizační řád, který je veden v ul. Hlučinská (za tramvajový pásem). Součástí této stavby byla likvidace stávajících septiků a napojení domů kanalizačními přípojkami na ležatou kanalizaci |
| 9516 | Energetické úspory v BD Úprkova 11 | | 11 864 | 187 | 12 051 | 12 118 | Předmětem veřejné zakázky byla výměna oken včetně sklepních, výměna vstupních dveří, oprava fasády a kompletní zateplení fasády kontaktním zateplovacím systémem, oprava krovu, oprava pavačič, vybudování centrální plynové kotelny v domě s ohřevem TUV, včetně rozvodů vody a topení, oprava 5 volných bytů, úprava kanalizačního rozvodu v objektu, nová kanalizační přípojka. |
| 9519 | Sládkova 6 - hydroizolace spodní stavby | 26 | 1 964 | 108 | 2 098 | 2 172 | Předmětem akce bylo provedení dodatečné izolace spodní stavby. Ve dvorní části objektu se odkopala zemina a provedl kompletní systém drenáže se svíslou izolací stěn a základů vč. zasakovacích bloků a okapového chodníku. V 1.PP byla provedena chemická bariéra proti vztlínající vlhkosti ve stěnách a sanační omítky a zateplení stropu ve sklepech. Dále došlo k opravě napojení střešních svodů na kanalizaci, výměně zárubní vč. dveřních výplní v 1.PP, přivodím rozvodů vytápění do nebytového prostoru. |
| Zahájené akce k 31.12.2021 | | | | | | | |
| 9402 | Projektové dokumentace vč. krátkodobých pozastávek | 2 100 | | | 2 100 | 2 400 | Zpracování projektových dokumentací akcí pod čarou včetně uvolnění krátkodobých pozastávek. |
| 9477 | Uvolnění dlouhodobých pozastávek investičních akcí | | 1 657 | | 1 657 | 1 759 | Jedná se o uvolnění dlouhodobých pozastávek z investičních akcí realizovaných v minulých letech. |
| 9466 | Technické zhodnocení majetku - byty | | 76 | | 76 | 200 | Jedná se o realizaci prací charakteru technického zhodnocení v bytech zajišťovanou správci - odborem majetkovým. |
| 9467 | Technické zhodnocení majetku - nebyty | | 238 | | 238 | 421 | Jedná se o realizaci prací charakteru technického zhodnocení v nebytových prostorech zajišťovanou správci - odborem majetkovým. |
| 9518 | Výkup pozemků pod garážemi | | | 41 | 41 | 300 | V rámci akce dochází k výkupu pozemků pod garážemi. |
| Nezahájené akce k 31.12.2021 | | | | | | | |
| 9517 | Energetické úspory v BD Fügnerova 6 | | | | 0 | 1 260 | Předmětem akce je komplexní rekonstrukce bytového domu, kde dojde k výměně oken a dveří, bude provedena oprava fasády včetně zateplení, ošetření nosných prvků střešní konstrukce vč. výměny střešní krytiny a zateplení půdního prostoru. V bytových jednotkách budou provedeny částečné změny dispozičního řešení hygienických místností a kuchyní, opravy povrchů stěn a stropů, zesílení stropních dřevěných konstrukcí, vč. vybudování nových podlah, provedení nových rozvodů studené (pitné) a teplé vody, kanalizace, elektroinstalace, plynu a ústředního topení s napojení na novou kotelnu ve vedlejší objektu a ostatních souvisejících stavebních prací. |
| Celkem OM | | | | | 21 016 | 23 572 | |

Odbor vnitřních věcí, IT

tabulka č. 5

| Číslo akce | Název akce | Proinvestováno za rok 2021 | | | | Upravený rozpočet na rok 2021 | Poznámka |
|-------------------------------------|---|----------------------------|----------------|---------|--------------|-------------------------------|--|
| | | Projektová dokumen. | Stavební práce | Ostatní | Celkem | | |
| Ukončené akce k 31.12.2021 | | | | | | | |
| 9922 | Klimatizace na pracovišti ÚMOB MOaP - zbytek prostor v 1. NP, 2. NP a 3. NP | | 2 558 | 51 | 2 609 | 2 750 | Jedná se o dodávku a instalaci klimatizačního zařízení do určených kanceláří ve zbývajících, nefešených patrech objektu radnice včetně potřebných stavebních úprav. Součástí zakázky byly i potřebné stavební úpravy na elektroinstalaci a zajištění odvodu kondenzátu. |
| 9918 | Výměna síťových prvků ÚMOB MOaP | | | 2004 | 2004 | 2 108 | Předmětem veřejné zakázky bylo dodání aktivních síťových prvků (switchů) do místa plnění, kompletní instalace, zapojení, montáž, konfigurace a nastavení všech prvků tak, aby vznikla plně funkční síť dle požadavků objednatele |
| 9932 | Umístění a instalace elektronické úřední desky | | | 555 | 555 | 650 | Předmětem akce byla instalace elektronické úřední desky před boční stěnu vstupu, bývalé knihovny. Deska byla kotvená pomocí chemických kotev do kamenné dlažby dvorany a umístěná co nejbliže ke stěně. |
| 9933 | Nákup finišeru | | | 116 | 116 | 121 | Finišér se koupil za účelem zastupitelnosti velkého zařízení na rozmnožovně, kde velký stroj byl již po záruce a býval často v poruše, což způsobovalo výpadek při tvorbě materiálů. |
| 9934 | Nákup osobního automobilu | | | 724 | 724 | 1 000 | Osobní automobil by nakoupen, z důvodu obměny vozového parku s ohledem na stáří vozidel. |
| Zahájené akce k 31.12.2021 | | | | | | | |
| 9920 | Projektové dokumentace vč. krátkodobých pozastávek | 331 | | | 331 | 630 | Zpracování projektových dokumentací akcí pod čarou. |
| Nezahájené akce k 31.12.2021 | | | | | | | |
| 9931 | Modernizace šikmé zvedací plošiny ÚMOB MOaP | | | | 0 | 255 | Předmětem zakázky je realizace nové šikmé zvedací plošiny vedle dvorany MOaP včetně zaměření a zpracování projektové dokumentace. Bude provedena demontáž a odvoz původní plošiny, dodání a instalace nové plošiny o velikosti 80x100cm, nosností max. 300kg, se sklonem dráhy do 45 stupňů a délkou dráhy max. 5 m. |
| 9930 | Upgrade DELL Serveru | | | | 0 | 1 477 | Jedná se o nákup serveru. |
| Celkem OVV, IT | | | | | 6 339 | 8 991 | |

Odbor sociálních věcí

tabulka č. 5

| Číslo akce | Název akce | Proinvestováno za rok 2021 | | | | Upravený rozpočet na rok 2021 | Poznámka |
|--|---|----------------------------|----------------|---------|---------------|-------------------------------|---|
| | | Projektová dokumen. | Stavební práce | Ostatní | Celkem | | |
| Ukončené akce k 31.12.2021 | | | | | | | |
| 9704 | Pořízení a instalace 2 multifunkčních sestav pro seniory na zahrady DPS | | | 106 | 106 | 110 | Předmětem byl nákup dvou multifunkčních cvičících sestav pro seniory. Na akci je poskytnuta dotace od OZO Ostrava s.r.o. v rámci Tematické výzvy 2021: Myslíme i na vás, senioři! |
| Celkem OSV | | | | | 106 | 110 | |
| Rezerva kapitálových výdajů | | | | | 0 | 3 812 | |
| Investiční převody mezi stat. městy a jejich měst. obvody | | | | | 9 280 | 9 280 | |
| Investiční transfery příspěvkovým organizacím | | | | | 1 900 | 1 963 | |
| Investiční transfery spolkům | | | | | 202 | 202 | |
| Kapitálové výdaje celkem | | | | | 91 652 | 103 211 | |

Přehled příjmů a výdajů v oblasti bytového a nebytového fondu (v tis. Kč) 2021

tabulka č. 6

| PŘÍJMY | 2020 | 2021 |
|---|----------------|----------------|
| Úsek správy domovního a bytového fondu | 127 737 | 138 341 |
| oblast bytového fondu | 83 757 | 91 582 |
| Příjmy z poskytování služeb | 24 325 | 27 612 |
| Příjmy z pronájmu ost. nemovitostí a jejich částí | 58 324 | 63 256 |
| Ostatní příjmy - sankční platby, náhrady od pojišťoven, náhrady soudních poplatků, náhrady za kolky | 1 108 | 714 |
| oblast nebytového fondu | 43 961 | 46 733 |
| Příjmy z poskytování služeb | 7 358 | 7 726 |
| Příjmy z pronájmu ost. nemovitostí a jejich částí | 34 738 | 38 970 |
| Ostatní příjmy - náhrady od pojišťoven, náhrady soudních poplatků | 1 865 | 37 |
| ostatní příjmy z úseku správy DBF | 19 | 26 |
| Komunální služby a územní rozvoj (věcné břemeno - Veolia Energie ČR) | 16 | 20 |
| Činnost místní správy (přeplatky vyúčtování energií) | 0 | 6 |
| Činnost místní správy (náhrady za kolky, vyklízení bytů) | 3 | 0 |
| Úsek financí a rozpočtu | 635 | 3708 |
| Příjmy z pronájmu ostatních nemovitostí a jejich částí | 635 | 3708 |
| Úsek privatizace domovního a bytového fondu | 870 | 4 949 |
| Příjmy z prodeje ostatních nemovitostí a jejich částí | 870 | 4 949 |
| Přijaté dotace | 23 706 | 7 958 |
| Neinvestiční účelový transfer z rozpočtu SMO | 1 809 | 2 839 |
| Investiční neúčelový transfer z rozpočtu SMO | 21 897 | 5 119 |
| PŘÍJMY CELKEM | 152 948 | 154 956 |
| VÝDAJE | | |
| Úsek - investic a oprav | 2 168 | 10 974 |
| Velké opravy a udržování bytového fondu včetně projektových dokumentací | 2 168 | |
| Úsek správy domovního a bytového fondu | 73 604 | 83 634 |
| oblast bytového fondu | 66 547 | 76 435 |
| DHDM a materiál | 28 | 14 |
| Podlimitní technické zhodnocení | 517 | 627 |
| Výdaje za studenou vodu, teplo, plyn, elektrickou energii | 19 669 | 21 491 |
| Služby nájemníků - úklid, obsluha kotelen, servis výtahů | 1 328 | 1 320 |
| Zálohy na služby SVJ, odměny správcům SVJ, zálohy do fondu oprav SVJ | 20 482 | 20 417 |
| Revize, deratizace, projekty, posudky, služby pošt | 572 | 1 037 |
| Ostatní služby - exekuční stěhování, čištění komínů, kontrola hasiči techniky, odečty a rozúčtování tepla a vody, domy ve spoluvlastnictví (úklid společných prostor) | 1 523 | 1 729 |
| Zařizovací předměty | 1 026 | 1 461 |
| Běžná údržba v bytech a bytových domech - zařizovací předměty | 5 676 | 10 955 |
| Paušál za havarijní opravy | 10 | 106 |
| Opravy ve volných bytech | 12 305 | 14 074 |
| Úhrada kolků bezhotovostně, náklady advokáta, soudní stěhování (exekuce) | 67 | 47 |
| Vrácení přeplatek z vyúčtování služeb nájemníků, vrácení nedoplatek z vyúčtování služeb od SVJ, vratky nájmu a služeb z minulých let | 3 344 | 3 157 |
| oblast nebytového fondu | 4 398 | 4 057 |
| DHDM a materiál | 0 | 0 |
| Podlimitní technické zhodnocení | 23 | 0 |
| Revize, projekty, posudky, ostatní služby | 512 | 477 |
| Běžná údržba v bytech a bytových domech - zařizovací předměty; významné opravy (nad 100 tis. Kč) | 2 296 | 2 067 |
| Vrácení přeplatek z vyúčtování služeb nájemníků, vrácení nedoplatek z vyúčtování služeb od SVJ, vratky nájmu a služeb z minulých let | 1 567 | 1 513 |
| ostatní výdaje hrazené z úseku správy DBF | 2 659 | 3 142 |
| Komunální rozvoj (drobný dlouhodobý hmotný majetek, nájemné, opravy a udržování) | 0 | 96 |
| Voda, teplo, elektrická energie (budovy úřadu, odlehčovací služba a kluby seniorů) | 2 321 | 2 864 |
| Údržba zeleně, pojištění majetku | 338 | 182 |
| Úsek hospodářské správy | 18 | 18 |
| Inzeráty k pronájmu a prodeji bytového fondu | 18 | 18 |
| Náklady na správu | 19 813 | 20 580 |
| (výdaje na platy, vč. pojistného na soc. a zdrav. pojištění) podílející se na správě domovního a bytového fondu | 19 813 | 20 580 |
| VÝDAJE CELKEM | 95 603 | 115 206 |
| Rozdíl PŘÍJMY - VÝDAJE | 57 345 | 39 750 |
| Kapitálové výdaje | 46 978 | 21 016 |
| VÝDAJE CELKEM (vč. kapitálových výdajů) | 142 581 | 136 222 |
| Rozdíl PŘÍJMY - VÝDAJE (vč. kapitálových výdajů) | 10 367 | 18 734 |

Registřík rozpočtových opatření roku 2021 (v tis. Kč)

tabulka č. 7

v tis. Kč

| č. RO | Text | č. usnesení RMOB/ZMOB | datum schválení | Rozpočtová úprava | | Kč | Poznámka |
|-----------|--|--------------------------|--------------------|---|---|-------|---------------------------------|
| | | | | z | na | | |
| 1/2021/1 | neinvestiční transfer ze SMO-snížení investiční transfer ze SMO-zvýšení | 2677/RMOB1822/43/21 | 15.02.2021 | ORJ 5020, § 6330, pol. 4137, ÚZ 93, ORG 602 ORJ 2040, § 3745, pol. 5169, ÚZ 93 | ORJ 5020, § 6330, pol. 4251, ÚZ 3500, ORG 602 ORJ 6012, § 3745, pol. 6121, ÚZ 3500 | 5 100 | neinvest. , invest. t. |
| 1/2021/2 | zvýšení rozpočtu příjmů | 2677/RMOB1822/43/21 | 15.02.2021 | ORJ 5020, § 3113, pol. 2329, ÚZ 110100000, 110500000 | ORJ 5020, § 6409, pol. 5901 | 501 | |
| 1/2021/3 | zvýšení rozpočtu financování | 2677/RMOB1822/43/21 | 15.02.2021 | ORJ 5020, pol. 8115 | ORJ 5020, § 6402, pol. 5366, ÚZ 319 | 36 | |
| 1/2021/4 | úprava mezi položkami | 2677/RMOB1822/43/21 | 15.02.2021 | ORJ 2010, § 3639, pol. 5166 | ORJ 3040, § 3639, pol. 5122 | 14 | |
| 1/2021/5 | úprava mezi položkami | 2677/RMOB1822/43/21 | 15.02.2021 | ORJ 3030, § 3612, pol. 5171 | ORJ 3030, § 3612, pol. 5169 | 120 | |
| 1/2021/6 | úprava mezi položkami | 2677/RMOB1822/43/21 | 15.02.2021 | ORJ 5020, § 6409, pol. 5901 | ORJ 1610, § 6112, pol. 5169 | 130 | |
| 1/2021/7 | úprava mezi položkami | 2677/RMOB1822/43/21 | 15.02.2021 | ORJ 5020, § 5213, pol. 5903 | ORJ 1260, § 5213, pol. 5133, 5139, 5169 | 270 | |
| 1/2021/8 | úprava mezi položkami | 2677/RMOB1822/43/21 | 15.02.2021 | ORJ 1010, § 3111, pol. 5169 | ORJ 1010, § 3111, pol. 5139, 5163, ÚZ 110100000, 110500000, ORG 2430 | 72 | |
| 1/2021/9 | úprava mezi položkami | 2677/RMOB1822/43/21 | 15.02.2021 | ORJ 1010, § 3119, pol. 5909 | ORJ 1050, § 3111, 3113, pol. 5331 | 898 | |
| 1/2021/10 | úprava mezi položkami | 2677/RMOB1822/43/21 | 15.02.2021 | ORJ 1010, § 3119, pol. 5909 | ORJ 1050, § 3113, 3111, pol. 5331 | 540 | |
| 1/2021/11 | úprava mezi položkami | 2677/RMOB1822/43/21 | 15.02.2021 | ORJ 5020, § 6409, pol. 5901 | ORJ 1010, § 3119, pol. 5169 | 52 | |
| 1/2021/12 | úprava mezi položkami | 2677/RMOB1822/43/21 | 15.02.2021 | ORJ 5020, § 6409, pol. 5901 | ORJ 1260, § 6171, pol. 5137 | 395 | |
| 1/2021/13 | úprava mezi položkami | 2677/RMOB1822/43/21 | 15.02.2021 | ORJ 6012, § 3745, pol. 6121 | ORJ 6013, § 3612, pol. 6121 ORJ 2040, § 3612, pol. 5171 | 1 839 | |
| 2/2021/14 | úprava mezi položkami | 2730/RMOB1822/44/21 | 18.02.2021 | ORJ 3030, § 3613, pol. 5171 | ORJ 3030, § 3639, pol. 5137 | 25 | |
| 3/2021/15 | neinvestiční transfer ze SMO | 2808/RMOB1822/45/21 | 29.03.2021 | ORJ 5020, § 6330, pol. 4137, ÚZ 7608 | ORJ 3030, § 3612, pol. 5192 | 25 | neinvest. transfer |
| 3/2021/16 | neinvest. , invest. transfer ze st. fondů | 2808/RMOB1822/45/21 | 29.03.2021 | ORJ 5020, pol. 4113, ÚZ 92003 pol. 4213, ÚZ 92501 | ORJ 6012, § 2219, pol. 6901 | 6 000 | invest. , neinvest. transfer |
| 3/2021/17 | úprava mezi položkami | 2808/RMOB1822/45/21 | 29.03.2021 | ORJ 3030, § 3612, pol. 2111, 2132, 2324, 2329, § 3613, pol. 2111, 2132 ORJ 3030, § 3612, pol. 5192 § 3613, pol. 5192 | ORJ 5020, § 3612, pol. 2111, 2132, 2324, 2329, § 3613, pol. 2111, 2132 ORJ 5020, § 3612, pol. 5192 § 3613, pol. 5192 | 1 545 | |

| | | | | | | | |
|-----------|---|----------------------------|------------|--|---|------------------|--|
| 3/2021/18 | zvýšení rozpočtu příjmů | 2808/RMOB1822/45/21 | 29.03.2021 | ORJ 5020, § 3111, pol. 2229 | ORJ 5020, § 6402, pol. 5364 | 70 | |
| 3/2021/19 | zvýšení rozpočtu příjmů | 2808/RMOB1822/45/21 | 29.03.2021 | ORJ 5020, § 3111, pol. 2329 | ORJ 5020, § 6409, pol. 5901 | 276 | |
| 3/2021/20 | úprava mezi položkami | 2808/RMOB1822/45/21 | 29.03.2021 | ORJ 5020, § 5213, pol. 5903 | ORJ 1260, § 5213, pol. 5169 | 60 | |
| 3/2021/21 | úprava mezi položkami | 2808/RMOB1822/45/21 | 29.03.2021 | ORJ 6012, § 2219, pol. 6901 | ORJ 6014, § 6171, pol. 6121 ORJ 6020, § 3639, pol. 6351 | 1 127 | |
| 4/2021/22 | zvýšení rozpočtu financování | 0350/ZMOB1822/15/21 | 12.04.2021 | ORJ 5020, pol. 8123 | ORJ 6013, § 3612, pol. 6121 ORJ 6011, § 3111, pol. 6121 ORJ 6012, § 3745, pol. 6121 ORJ 2040, § 3612, pol. 5171 ORJ 6012, § 2219, pol. 6901 | 50 000 | přijetí úvěru |
| 5/2021/23 | neinvestiční transfer ze SR | 2874/RMOB1822/46/21 | 19.04.2021 | ORJ 5020, pol. 4116, ÚZ 103133063, ÚZ 103533063 | ORJ 1050, § 3111, pol. 5336 | 282 | neinvest. transfer |
| 5/2021/24 | neinvestiční transfer ze SR | 2874/RMOB1822/46/21 | 19.04.2021 | ORJ 5020, pol. 4116, ÚZ 103133063, ÚZ 103533063 | ORJ 1050, § 3111, pol. 5336 | 357 | neinvest. transfer |
| 5/2021/25 | neinvest. transfer ze SR investiční transfer ze SR | 2874/RMOB1822/46/21 | 19.04.2021 | ORJ 5020, pol. 4116, ÚZ 107517016, ÚZ 107117015 ORJ 5020, pol. 4216, ÚZ 107517969, ÚZ 107117968 | ORJ 5020, § 6409, pol. 5901; § 6330, pol. 6363, ÚZ 6330, ORG 602; § 6330, pol. 5347, ÚZ 6330, ORG 502 ORJ 6012, § 2219, pol. 6901 | 10 078 19 029 | neinvest. transfer invest. transfer |
| 5/2021/26 | neúčelová neinvest. dotace ze SMO | 2874/RMOB1822/46/21 | 19.04.2021 | ORJ 5020, § 6330, pol. 4137 | ORJ 5020, § 6409, pol. 5901 | 261 | snížení dotace |
| 5/2021/27 | úprava mezi položkami | 2874/RMOB1822/46/21 | 19.04.2021 | ORJ 2010, § 3745, pol. 5169 | ORJ 2020, § 3745, pol. 5331 | 1 241 | |
| 5/2021/28 | úprava mezi položkami | 2874/RMOB1822/46/21 | 19.04.2021 | ORJ 1060, § 3319, pol. 5909 § 3419, § 4379, pol. 5909 | ORJ 1060, § 3311, pol. 5222 § 3312, pol. 5222; § 3319, pol. 5212, 5221, 5222, § 3419, 3429, pol. 5222; § 4379, pol. 5221, 5222 | 415 | |
| 5/2021/29 | úprava mezi položkami | 2874/RMOB1822/46/21 | 19.04.2021 | ORJ 1060, § 3639, pol. 5909 | ORJ 1060, § 4341, pol. 5222 | 20 | |
| 5/2021/30 | úprava mezi položkami | 2874/RMOB1822/46/21 | 19.04.2021 | ORJ 6012, § 2219, pol. 5901 | ORJ 5020, § 6330, pol. 6363 | 500 | |
| 5/2021/31 | úprava mezi položkami | 2874/RMOB1822/46/21 | 19.04.2021 | ORJ 5020, § 5213, pol. 5903 | ORJ 1260, § 5213, pol. 5133 | 120 | |
| 5/2021/32 | úprava mezi položkami | 2874/RMOB1822/46/21 | 19.04.2021 | ORJ 2010, § 2219, pol. 5169 | ORJ 2020, § 2219, pol. 5331 | 253 | |
| 5/2021/33 | úprava mezi položkami | 2874/RMOB1822/46/21 | 19.04.2021 | ORJ 6013, § 3612, pol. 6121 ORJ 6014, § 6171, pol. 6121 | ORJ 6012, § 2219, pol. 6121 ORJ 6015, § 4359, pol. 6122 | 565 | |
| 5/2021/34 | úprava mezi položkami | 2874/RMOB1822/46/21 | 19.04.2021 | ORJ 6012, § 2219, pol. 6901 | ORJ 6020, § 3113, pol. 6351 | 261 | |
| 5/2021/35 | úprava mezi položkami | 2874/RMOB1822/46/21 | 19.04.2021 | ORJ 1010, § 3113, pol. 5169 | ORJ 1010, § 3113, pol. 5139, 5163 | 21 | |
| 5/2021/36 | úprava mezi položkami | 2874/RMOB1822/46/21 | 19.04.2021 | ORJ 1010, § 3111, pol. 5169 | ORJ 1010, § 3111, pol. 5139, 5163, 5164 | 111 | |

| | | | | | | | |
|-----------|---|---------------------|------------|--|---|------------|--------------------|
| 5/2021/37 | úprava mezi položkami | 2874/RMOB1822/46/21 | 19.04.2021 | ORJ 5020, § 6409, pol. 5901 ORJ 1040, § 3319, pol. 5331 | ORJ 1010, § 3119, pol. 5169 | 192 | |
| 6/2021/38 | neinvestiční transfer z rozpočtu SMO | 3029/RMOB1822/48/21 | 24.05.2021 | ORJ 5020, § 6330, pol. 4137, ÚZ 7402 ORG 502 | ORJ 1050, § 3111, 3113, pol. 5331 ORJ 2010, § 3639, pol. 5169 | 277 | neinvest. transfer |
| 6/2021/39 | neinvestiční transfer z rozpočtu SMO | 3029/RMOB1822/48/21 | 24.05.2021 | ORJ 5020, § 6330, pol. 4137, ÚZ 3612, ORG 502 | ORJ 2040, § 3612, pol. 5171 | 1562 | neinvest. transfer |
| 6/2021/40 | neinvest. transfer ze SR úprava mezi položkami | 3029/RMOB1822/48/21 | 24.05.2021 | ORJ 5020, pol. 4116, ÚZ 4428 ORJ 1310, § 6171, pol. 5011,5031,5032, 5038, 5167 | ORJ 1310, § 4329, pol. 5011,5031,5032, ORJ 1310, § 4329, pol. 5011,5031,5032, 5038, 5167, ORJ 1260, § 4329, pol. 5162, 5173, ORG 4428 | 300 163 | neinvest. transfer |
| 6/2020/41 | úprava mezi položkami | 3029/RMOB1822/48/21 | 24.05.2021 | ORJ 1060, § 3319,3419, 4379; pol. 5909 | ORJ 1060, § 3311, pol. 5222 § 3312, pol. 5222; § 3315, pol. 5221, 5222, § 3316, pol. 5222; § 3319, pol. 5212, 5222, 5332; § 3419, pol. 5222; § 3429, pol. 5222; § 4379, pol. 5221, 5222 | 1730 | |
| 6/2021/42 | úprava mezi položkami snížení financování | 3029/RMOB1822/48/21 | 24.05.2021 | ORJ 5020, § 6409, pol. 5901 ORJ 5020, pol. 8124 | ORJ 5020, § 6310, pol. 5141 | 1232 | |
| 6/2021/43 | úprava mezi položkami | 3029/RMOB1822/48/21 | 24.05.2021 | ORJ 5020, § 6409, pol. 5901 | ORJ 1260, § 6171, pol. 5169 | 100 | |
| 6/2021/44 | úprava mezi položkami | 3029/RMOB1822/48/21 | 24.05.2021 | ORJ 5020, § 6409, pol. 5901 | ORJ 1230, § 6171, pol. 5169 | 180 | |
| 6/2021/45 | úprava mezi položkami | 3029/RMOB1822/48/21 | 24.05.2021 | ORJ 1120, § 4359, pol. 5137, ORG 9991 | ORJ 1120, § 4359, pol. 5171, ORG 9991 | 40 | |
| 6/2021/46 | úprava mezi položkami | 3029/RMOB1822/48/21 | 24.05.2021 | ORJ 5020, § 6409, pol. 5901 | ORJ 1610, § 6112, pol. 5169 | 150 | |
| 6/2021/47 | úprava mezi položkami | 3029/RMOB1822/48/21 | 24.05.2021 | ORJ 6012, § 2219, pol. 6901 | ORJ 6012, § 3639, pol. 6121 § 3745, pol. 6121; ORJ 2040, § 3745, pol. 5169, 5137 | 1000 | |
| 7/2021/48 | neinvestiční transfer ze SR | 3134/RMOB1822/50/21 | 28.06.2021 | ORJ 5020, pol. 4116, ÚZ 13351 | ORJ 1310, § 4351, pol. 5011,5031,5032 § 4359, pol. 5011, 5031, 5032 | 1650 | neinvest. transfer |
| 7/2021/49 | neinvestiční transfer ze SR | 3134/RMOB1822/50/21 | 28.06.2021 | ORJ 5020, pol. 4116, ÚZ 13015 | ORJ 1310, § 4399, pol. 5011,5031,5032 | 3297 | neinvest. transfer |
| 7/2021/50 | neinvestiční transfer ze SR | | 28.06.2021 | ORJ 5020, pol. 4116, ÚZ 13011 | ORJ 1310, § 4329, pol. 5011, 5031, 5032, 5038, 5424 | 5512 | neinvest. transfer |

| | | | | | | | |
|-----------|---|---------------------|------------|--|---|--------|--------------------|
| 7/2021/51 | investiční transfer ze SR | 3134/RMOB1822/50/21 | 28.06.2021 | ORJ 5020, pol. 4216, ÚZ 106515974 | ORJ 6012, § 2219, pol. 6901 | 2077 | invest. transfer |
| 7/2021/52 | investiční transfer z rozpočtu SMO | | 28.06.2021 | ORJ 5020, § 6330, pol. 4251, ÚZ 3612 ORG 602 | ORJ 6013, § 3612, pol. 6121 | 3162 | invest. transfer |
| 7/2021/53 | neinvest. transfer z rozpočtu SMO (snížení nájemného) | 3134/RMOB1822/50/21 | 28.06.2021 | ORJ 5020, § 6330, pol. 4137, ÚZ 93, ORG 502 | ORJ 3030, § 3613, pol. 2132 | 266 | neinvest. transfer |
| 7/2021/54 | neinvest. transfer z rozpočtu SMO (snížení pol. daň z hazardních her) | 3134/RMOB1822/50/21 | 28.06.2021 | ORJ 5020, § 6330, pol. 4137, ÚZ 1355 ORG 502 | ORJ 5020, pol. 1381 | 16950 | neinvest. transfer |
| 7/2021/55 | úprava mezi položkami | 3134/RMOB1822/50/21 | 28.06.2021 | ORJ 2020, § 2219, pol. 5331 | ORJ 6020, § 2219, pol. 6351 | 69 | |
| 7/2021/56 | úprava mezi položkami | 3134/RMOB1822/50/21 | 28.06.2021 | ORJ 1060, § 3639, pol. 5909 | ORJ 1060, § 3900, pol. 5222 | 30 | |
| 7/2021/57 | úprava mezi položkami | 3134/RMOB1822/50/21 | 28.06.2021 | ORJ 1010, § 3119, pol. 5909 | ORJ 1050, § 3111, 3113, pol. 5331 | 474 | |
| 7/2021/58 | úprava mezi položkami | 3134/RMOB1822/50/21 | 28.06.2021 | ORJ 6012, § 2219, pol. 6901 | ORJ 6020, § 3113, pol. 6351 | 406 | |
| 7/2021/59 | úprava mezi položkami | 3134/RMOB1822/50/21 | 28.06.2021 | ORJ 5020, § 4359, pol. 3122 | ORJ 6015, § 4359, pol. 6122 | 110 | |
| 7/2021/60 | úprava mezi položkami | 3134/RMOB1822/50/21 | 28.06.2021 | ORJ 1260, § 6171, pol. 5173 | ORJ 1260, § 6171, pol. 5137 | 100 | |
| 7/2021/61 | úprava mezi položkami | 3134/RMOB1822/50/21 | 28.06.2021 | ORJ 1610, § 6171, pol. 5169 ORJ 1310, § 6171, pol. 5011,5031,5032 | ORJ 1310, § 6171, pol. 5021 | 116 | |
| 7/2021/62 | úprava mezi položkami | 3134/RMOB1822/50/21 | 28.06.2021 | ORJ 1610, § 3349, pol. 5169 | ORJ 1610, § 6112, pol. 5139 | 100 | |
| 7/2021/63 | úprava mezi položkami | 3134/RMOB1822/50/21 | 28.06.2021 | ORJ 1310, § 6112, pol. 5176 | ORJ 1310, § 6171, pol. 5176 | 40 | |
| 7/2021/64 | úprava mezi položkami | 3134/RMOB1822/50/21 | 28.06.2021 | ORJ 3030, § 3612, pol. 5909 | ORJ 3030, § 3613, pol. 5909 | 351 | |
| 7/2021/65 | úprava mezi položkami | 3134/RMOB1822/50/21 | 28.06.2021 | ORJ 3030, § 3613, pol. 5171 | ORJ 3030, § 3639, pol. 5171 | 100 | |
| 7/2021/66 | úprava mezi položkami | 3134/RMOB1822/50/21 | 28.06.2021 | ORJ 2010, § 3639, pol. 5166 | ORJ 2010, § 3639, pol. 5192 | 5 | |
| 7/2021/67 | úprava mezi položkami | 3134/RMOB1822/50/21 | 28.06.2021 | ORJ 6012, § 3745, pol. 6121 ORJ 6014, § 6171, pol. 6121 ORJ 2040, § 3612, 3745, pol. 5171,5169 ORJ 1010, § 3141, pol. 5171, 5169 ORJ 1410, § 6171, pol. 5171 | ORJ 6011, § 3113, 3141, pol. 6122,6121 ORJ 6012, § 2219, 3745, pol. 6121 ORJ 6013, § 3612, pol. 6121 ORJ 2040, § 3745, pol. 5169 | 11 489 | |
| 7/2021/68 | úprava mezi položkami | 3134/RMOB1822/50/21 | 28.06.2021 | ORJ 1040, § 3319, pol. 5331 | ORJ 5020, § 6409, pol. 5901 | 182 | |

| | | | | | | | |
|-----------|--------------------------------------|---------------------|------------|--|---|-------|---------------------|
| 8/2021/69 | neinvestiční transfer z MSK | 3311/RMOB1822/53/21 | 30.08.2021 | ORJ 5020, pol. 4122, ÚZ 348 | ORJ 1120, § 4359, pol. 5169, ÚZ 348 ORJ 1610, § 4359, pol. 5169, ÚZ 348 | 100 | neinvest. transfer |
| 8/2021/70 | neinvestiční transfer z MSK | 3311/RMOB1822/53/21 | 30.08.2021 | ORJ 5020, pol. 4122, ÚZ 319 | ORJ 1010, § 3119, pol. 5169, ÚZ 319 | 100 | neinvest. transfer |
| 8/2021/71 | neinvestiční transfer ze SR | 3311/RMOB1822/53/21 | 30.08.2021 | ORJ 5020, pol. 4116, ÚZ 13018 | ORJ 1310, § 4399, pol. 5011,5031,5032 | 392 | neinvest. transfer |
| 8/2021/72 | neinvestiční transfer z rozpočtu SMO | 3311/RMOB1822/53/21 | 30.08.2021 | ORJ 5020, § 6330, pol. 4137, ÚZ 6402 | ORJ 5020, pol. 8115 | 1 510 | finanční vypořádání |
| 8/2021/73 | neinvestiční transfer z MSK | 3311/RMOB1822/53/21 | 30.08.2021 | ORJ 5020, pol. 4122, ÚZ 13305 | ORJ 1310, § 4351, pol. 5011,5031,5032 § 4359, pol. 5011, 5031, 5032 | 4 441 | neinvest. transfer |
| 8/2021/74 | investiční transfer z rozpočtu SMO | 3311/RMOB1822/53/21 | 30.08.2021 | ORJ 5020, § 6330, pol. 4251, ÚZ 3500 | ORJ 6012, § 3412, pol. 6121 | 489 | invest. transfer |
| 8/2021/75 | neinvestiční transfer z rozpočtu SMO | 3311/RMOB1822/53/21 | 30.08.2021 | ORJ 5020, § 6330, pol. 4137, ÚZ 7608 | ORJ 3030, § 3612, pol. 5171 | 700 | neinvest. transfer |
| 8/2021/76 | neinvestiční transfer z rozpočtu SMO | 3311/RMOB1822/53/21 | 30.08.2021 | ORJ 5020, § 6330, pol. 4137, ÚZ 93 | ORJ 3030, § 3613, pol. 2132 | 16 | neinvest. transfer |
| 8/2021/77 | neinvestiční transfer ze SR | 3311/RMOB1822/53/21 | 30.08.2021 | ORJ 5020, pol. 4116, ÚZ 13016 | ORJ 1610, § 4359, pol. 5169, 5139, 5164, 5194 | 370 | neinvest. transfer |
| 8/2021/78 | neinvestiční transfer ze SR | 3311/RMOB1822/53/21 | 30.08.2021 | ORJ 5020, pol. 4216, ÚZ 106515974 | ORJ 6012, § 2219, pol. 6901 | 5 844 | neinvest. transfer |
| 8/2021/79 | neinvestiční transfer ze SR | 3311/RMOB1822/53/21 | 30.08.2021 | ORJ 5020, pol. 4116, ÚZ 103133063, ÚZ 103533063 | ORJ 1050, § 3113, pol. 5336 | 711 | neinvest. transfer |
| 8/2021/80 | neinvestiční transfer z MSK | 3311/RMOB1822/53/21 | 30.08.2021 | ORJ 5020, pol. 4122, ÚZ 333 | ORJ 1050, § 3111, pol. 5336 | 60 | neinvest. transfer |
| 8/2021/81 | úprava mezi položkami | 3311/RMOB1822/53/21 | 30.08.2021 | ORJ 1060, § 3639, pol. 5909 | ORJ 1060, § 3319, pol. 5339 | 20 | |
| 8/2021/82 | úprava mezi položkami | 3311/RMOB1822/53/21 | 30.08.2021 | ORJ 5020, § 6409, pol. 5901 | ORJ 1260, § 6171, pol. 5171 | 200 | |
| 8/2021/83 | úprava mezi položkami | 3311/RMOB1822/53/21 | 30.08.2021 | ORJ 1610, § 6112, pol. 5169 | ORJ 1260, § 6171, pol. 5161 | 20 | |
| 8/2021/84 | úprava mezi položkami | 3311/RMOB1822/53/21 | 30.08.2021 | ORJ 1310, § 6171, pol. 5424 | ORJ 1310, § 4329, pol. 5424 | 8 | |
| 8/2021/85 | úprava mezi položkami | 3311/RMOB1822/53/21 | 30.08.2021 | ORJ 1010, § 3111, pol. 5909 | ORJ 1050, § 3111, pol. 5331 | 70 | |
| 8/2021/86 | úprava mezi položkami | 3311/RMOB1822/53/21 | 30.08.2021 | ORJ 1010, § 3113, pol. 5169, ÚZ 91 | ORJ 1050, § 3113, pol. 5331 | 45 | |
| 8/2021/87 | úprava mezi položkami | 3311/RMOB1822/53/21 | 30.08.2021 | ORJ 5020, § 3111,3113, pol. 2229, ÚZ 120113014, 120513014 | ORJ 5020, § 6402, pol. 5366 | 333 | |
| 8/2021/88 | úprava mezi položkami | 3311/RMOB1822/53/21 | 30.08.2021 | ORJ 5020, § 6399, pol. 5362 | ORJ 5020, § 6399, pol. 5363 | 2 | |
| 8/2021/89 | úprava mezi položkami | 3311/RMOB1822/53/21 | 30.08.2021 | ORJ 5020, § 6399, pol. 5362 | ORJ 5020, § 3613, pol. 5192 | 105 | |
| 8/2021/90 | úprava mezi položkami | 3311/RMOB1822/53/21 | 30.08.2021 | ORJ 2010, § 2219, pol. 5171 | ORJ 2020, § 2219, pol. 5331 | 1 210 | |
| 8/2021/91 | úprava mezi položkami | 3311/RMOB1822/53/21 | 30.08.2021 | ORJ 2040, § 3745, pol. 5169, 5137 | ORJ 2020, § 3745, pol. 5331 ORJ 6020, § 3745, pol. 6351 | 355 | |
| 8/2021/92 | úprava mezi položkami | 3311/RMOB1822/53/21 | 30.08.2021 | ORJ 6013, § 3612, pol. 6121 | ORJ 6011, § 3111, pol. 6121 ORJ 6012, § 3631, pol. 6122 ORJ 6014, § 6171, pol. 6121 | 1 380 | |
| 8/2021/93 | úprava mezi položkami | 3311/RMOB1822/53/21 | 30.08.2021 | ORJ 5020, § 6409, pol. 5901 | ORJ 3030, § 3612, pol. 5151,5152,5153 | 1 000 | |

| | | | | | | | |
|-------------|--|---------------------|------------|--|---|--------------|--|
| 9/2021/94 | neinvestiční transfer z rozpočtu SMO | 3401/RMOB1822/54/21 | 13.09.2021 | ORJ 5020, § 6330, pol. 4137, ÚZ 93 | ORJ 2010, § 3639, pol. 5171 | 200 | neinvest. transfer |
| 9/2021/95 | neinvestiční transfer ze SR | 3401/RMOB1822/54/21 | 13.09.2021 | ORJ 5020, pol. 4116, ÚZ 13011 | ORJ 1310, § 4329, pol. 5011, 5031, 5032, 5038, 5167; ORJ 1410, § 4329, pol. 5137; ORJ 1260, § 4329, pol. 5173, 5162, 5139, 5169, 5136; ORJ 1230, § 4329, pol. 5132; ORJ 3030, § 4329, pol. 5151, 5152, 5154 | 6 577 | transfer ze SR |
| 9/2021/96 | neinvestiční transfer z rozpočtu SMO | 3401/RMOB1822/54/21 | 13.09.2021 | ORJ 5020, § 6330, pol. 4137, ÚZ 6330 | ORJ 5020, § 6330, pol. 4137, ÚZ 6330 ORJ 3030, § 3613, pol. 5171 | 200 | neinvest. transfer |
| 9/2021/97 | úprava mezi položkami | 3401/RMOB1822/54/21 | 13.09.2021 | ORJ 1120, § 4359, pol. 5137 | ORJ 1120, § 4359, pol. 5139 | 30 | |
| 9/2021/98 | úprava mezi položkami | 3401/RMOB1822/54/21 | 13.09.2021 | ORJ 1410, § 6171, pol. 5162 | ORJ 1410, § 6171, pol. 5169, 5171 | 200 | |
| 9/2021/99 | úprava mezi položkami | 3401/RMOB1822/54/21 | 13.09.2021 | ORJ 6012, § 2212, pol. 6901 | ORJ 3030, § 3612, pol. 5171 | 5 000 | |
| 10/2021/100 | neinvestiční transfer ze SR | 3516/RMOB1822/56/21 | 18.10.2021 | ORJ 5020, pol. 4116, ÚZ 103133063, 103533063 | ORJ 1050, § 3113, pol. 5336 | 2 379 | neinvest. transfer |
| 10/2021/101 | neinvestiční transfer ze SR | 3516/RMOB1822/56/21 | 18.10.2021 | ORJ 5020, pol. 4116, ÚZ 103133063, 103533063 | ORJ 1050, § 3113, pol. 5336 | 310 | neinvest. transfer |
| 10/2021/102 | neinvestiční transfer ze SR | 3516/RMOB1822/56/21 | 18.10.2021 | ORJ 5020, pol. 4116, ÚZ 103133063, 103533063 | ORJ 1050, § 3113, pol. 5336 | 393 | neinvest. transfer |
| 10/2021/103 | neinvestiční přijatý transfer z MSK | 3516/RMOB1822/56/21 | 18.10.2021 | ORJ 5020, pol. 4122, ÚZ 120113014, ÚZ 120513014 | ORJ 1050, § 3111, 3113, pol. 120113014, 120513014 | 242 | neinvest. transfer |
| 10/2021/104 | neinvestiční transfer ze SR | 3516/RMOB1822/56/21 | 18.10.2021 | ORJ 5020, pol. 4111, ÚZ 98071, ORG 502 | ORJ 1310, § 6114, pol. 5011, 5019, 5021, 5029, 5031, 5032, 5039 ORJ 1260, § 6114, pol. 5133, 5139, 5161, 5162, 5164, 5169 | 1 477 | neinvest. transfer |
| 10/2021/105 | investiční transfer z rozpočtu SMO neinvestiční transfer z rozpočtu SMO | 3516/RMOB1822/56/21 | 18.10.2021 | ORJ 5020, pol. 4251, ÚZ 6330, ORG 602 ORJ 5020, pol. 4137, ÚZ 6330, ORG 502 | ORJ 6012, § 3745, pol. 6121 ORJ 2040, § 3745, pol. 5169 | 2 349 596 | invest. transfer neinvest. transfer |
| 10/2021/106 | úprava mezi položkami | 3516/RMOB1822/56/21 | 18.10.2021 | ORJ 1010, § 3141, pol. 5169 | ORJ 1050, § 3111, pol. 5331 | 69 | |
| 10/2021/107 | úprava mezi položkami | 3516/RMOB1822/56/21 | 18.10.2021 | ORJ 1060, § 3419, pol. 5909 | ORJ 1060, § 3421, pol. 5213 | 100 | |
| 10/2021/108 | úprava mezi položkami | 3516/RMOB1822/56/21 | 18.10.2021 | ORJ 5020, § 6409, pol. 5901 | ORJ 1260, § 6171, pol. 5137, 5171 | 170 | |
| 10/2021/109 | úprava mezi položkami | 3516/RMOB1822/56/21 | 18.10.2021 | ORJ 1230, § 6171, pol. 5133, 5167 | ORJ 1230, § 6171, pol. 5169 | 25 | |
| 10/2021/110 | úprava mezi položkami | 3516/RMOB1822/56/21 | 18.10.2021 | ORJ 3030, § 3612, pol. 5171 | ORJ 3030, § 3612, pol. 5169 | 500 | |
| 10/2021/111 | úprava mezi položkami | 3516/RMOB1822/56/21 | 18.10.2021 | ORJ 5020, § 3111, pol. 2229, ÚZ 120113014, 120513014 | ORJ 5020, § 6402, pol. 5366, ÚZ 120113014, 120513014 | 72 | |

| | | | | | | | |
|-------------|--|---------------------|------------|--|--|-------|--------------------|
| 10/2021/112 | úprava mezi položkami | 3516/RMOB1822/56/21 | 18.10.2021 | ORJ 1310, § 6171, pol. 5021, ÚZ 110100000, 110500000 | ORJ 1010, § 3111, pol. 5169, ÚZ 110100000, 110500000 | 7 | |
| 10/2021/113 | úprava mezi položkami | 3516/RMOB1822/56/21 | 18.10.2021 | ORJ 6020, § 3639, pol. 6351 | ORJ 2020, § 3639, pol. 5331 | 643 | |
| 10/2021/114 | úprava mezi položkami | 3516/RMOB1822/56/21 | 18.10.2021 | ORJ 2010, § 2219, pol. 5171 | ORJ 2020, § 3639, pol. 5331 | 450 | |
| 10/2021/115 | úprava mezi položkami | 3516/RMOB1822/56/21 | 18.10.2021 | ORJ 6011, § 3111, pol. 6121 ORJ 6013, § 3612, pol. 6121 ORJ 6014, § 6171, pol. 6121 ORJ 1410, § 6171, pol. 5162, 5172 | ORJ 6011, § 3113, pol. 6121 ORJ 6012, § 3745, pol. 6121 ORJ 6013, § 3612, pol. 6121 ORJ 6014, § 6171, pol. 6121, 6125 ORJ 2040, § 3111, pol. 5171, 5169 § 6171, pol. 5171 | 8 513 | |
| 11/2021/116 | neinvestiční transfer z rozpočtu SMO | 3636/RMOB1822/58/21 | 29.11.2021 | ORJ 5020, § 6330, pol. 4137, ÚZ 93 | ORJ 1050, § 3113, pol. 5331 | 30 | neinvest. transfer |
| 11/2021/117 | neinvestiční transfer z rozpočtu SMO | 3636/RMOB1822/58/21 | 29.11.2021 | ORJ 5020, § 6330, pol. 4137, ÚZ 93 | ORJ 2010, § 3639, 3745, pol. 5169 | 363 | neinvest. transfer |
| 11/2021/118 | neinvestiční transfer z rozpočtu SMO | 3636/RMOB1822/58/21 | 29.11.2021 | ORJ 5020, § 6330, pol. 4137, ÚZ 7608 | ORJ 3030, § 3612, pol. 5171 | 220 | neinvest. transfer |
| 11/2021/119 | neinvestiční transfer ze SR | 3636/RMOB1822/58/21 | 29.11.2021 | ORJ 5020, pol. 4116, ÚZ 103133063, 103533063 | ORJ 1050, § 3113, pol. 5336 | 2 426 | neinvest. transfer |
| 11/2021/120 | úprava mezi položkami | 3636/RMOB1822/58/21 | 29.11.2021 | ORJ 1260, § 6171, pol. 5169 | ORJ 1260, § 6171, pol. 5137 | 100 | |
| 11/2021/121 | úprava mezi položkami | 3636/RMOB1822/58/21 | 29.11.2021 | ORJ 1260, § 6171, pol. 5136, 5139 | ORJ 1230, § 6171, pol. 5169 | 70 | |
| 11/2021/122 | úprava mezi položkami | 3636/RMOB1822/58/21 | 29.11.2021 | ORJ 1310, § 6171, pol. 5011 | ORJ 1310, § 6171, pol. 5421 | 200 | |
| 11/2021/123 | úprava mezi položkami | 3636/RMOB1822/58/21 | 29.11.2021 | ORJ 1610, § 6112, pol. 5169 | ORJ 1610, § 6112, pol. 5041 | 10 | |
| 11/2021/124 | úprava mezi položkami | 3636/RMOB1822/58/21 | 29.11.2021 | ORJ 1610, § 6112, pol. 5169 | ORJ 1610, § 6112, pol. 5137 | 40 | |
| 11/2021/125 | úprava mezi položkami | 3636/RMOB1822/58/21 | 29.11.2021 | ORJ 1610, § 6112, pol. 5169 | ORJ 1610, § 6171, pol. 5164 | 3 | |
| 11/2021/126 | úprava mezi položkami | 3636/RMOB1822/58/21 | 29.11.2021 | ORJ 1010, § 3113, pol. 5169, ÚZ 91 | ORJ 1050, § 3113, pol. 5331 | 350 | |
| 11/2021/127 | úprava mezi položkami | 3636/RMOB1822/58/21 | 29.11.2021 | ORJ 6012, § 3639, pol. 6901 | ORJ 6020, § 3113, pol. 6351 | 1 000 | |
| 11/2021/128 | úprava mezi položkami | 3636/RMOB1822/58/21 | 29.11.2021 | ORJ 6013, § 3612, pol. 6121 ORJ 1410, § 6171, pol. 5172 | ORJ 6012, § 3639, pol. 6121 ORJ 6014, § 6171, pol. 6125 | 517 | |
| 11/2021/129 | úprava mezi položkami | 3636/RMOB1822/58/21 | 29.11.2021 | ORJ 6012, § 2219, pol. 6901 | ORJ 6014, § 6171, pol. 6123 | 1 000 | |
| 11/2021/130 | úprava mezi položkami | 3636/RMOB1822/58/21 | 29.11.2021 | ORJ 1120, § 4359, pol. 5169 | ORJ 1260, § 4329, pol. 5169 | 1 | |
| 11/2021/131 | úprava mezi položkami - zvýšení příjmů | 3636/RMOB1822/58/21 | 29.11.2021 | ORJ 5020, § 3111, pol. 2229, ÚZ 103133063, ÚZ 103533063 | ORJ 5020, § 6402, pol. 5364 | 52 | |

| | | | | | | | |
|-------------|--------------------------------------|---------------------|------------|--|--|--------|---------------------|
| 11/2021/132 | úprava mezi položkami | 3636/RMOB1822/58/21 | 29.11.2021 | ORJ 1050, § 3113, pol. 5336, ÚZ 120113014, 120513014 | ORJ 5020, § 6402, pol. 5366 | 28 | |
| 11/2021/133 | úprava mezi položkami | 3636/RMOB1822/58/21 | 29.11.2021 | ORJ 1010, § 3141, pol. 5169 | ORJ 1050, § 3113, pol. 5331 | 400 | |
| 11/2021/134 | úprava mezi položkami | 3636/RMOB1822/58/21 | 29.11.2021 | ORJ 1010, § 3113, pol. 2119 | ORJ 1050, § 3113, pol. 5331 | 18 | |
| 11/2021/135 | úprava mezi položkami | 3636/RMOB1822/58/21 | 29.11.2021 | ORJ 1050, § 3111, 3113, pol. 5331 ORJ 1010, § 3119, pol. 5909 | ORJ 1050, § 3111, 3113, pol. 5331 | 68 | |
| 12/2021/136 | úprava mezi položkami | 0451/ZMOB1822/18/21 | 13.12.2021 | ORJ 5020, pol. 8115 | ORJ 1260, § 3613, pol. 5169; § 6112, pol. 5173, § 6171, pol. 5156,5173 | 160 | snížení financování |
| 12/2021/137 | úprava mezi položkami | 0451/ZMOB1822/18/21 | 13.12.2021 | ORJ 5020, pol. 8115 | ORJ 1610, § 6171, pol. 5175, 5169 | 160 | |
| 12/2021/138 | úprava mezi položkami | 0451/ZMOB1822/18/21 | 13.12.2021 | ORJ 5020, pol. 8115 | ORJ 2010, § 3639, pol. 5171 | 916 | |
| 12/2021/139 | úprava mezi položkami | 0451/ZMOB1822/18/21 | 13.12.2021 | ORJ 5020, pol. 8115 | ORJ 2020, § 2219, pol. 5331 | 800 | |
| 12/2021/140 | úprava mezi položkami | 0451/ZMOB1822/18/21 | 13.12.2021 | ORJ 5020, pol. 8115 | ORJ 1010, § 3113, pol. 5909, 5169; § 3119, pol. 5169; § 3319, pol. 5331 | 4 619 | |
| 12/2021/141 | úprava mezi položkami | 0451/ZMOB1822/18/21 | 13.12.2021 | ORJ 5020, pol. 8115 | ORJ 5020, § 6409, pol. 5901 § 6399, pol. 5362 | 4 045 | |
| 12/2021/142 | úprava mezi položkami | 0451/ZMOB1822/18/21 | 13.12.2021 | ORJ 5020, pol. 8115 | ORJ 1310, § 6171, pol. 5011, 5031, 5032 § 4351, pol. 5011, 5031, 5032 | 3 700 | |
| 12/2021/143 | úprava mezi položkami | 0451/ZMOB1822/18/21 | 13.12.2021 | ORJ 5020, pol. 8115 | ORJ 6011, § 3111, § 3141, pol. 6121, 6122 ORJ 6012, § 3745, § 3421, pol. 6121 ORJ 6012, § 2219, pol. 6901 ORJ 6013, § 3612, pol. 6121 ORJ 6015, § 4359, pol. 6122 ORJ 2040, § 3745, pol. 5169 | 55 497 | |
| 13/2021/144 | neinvestiční transfer z rozpočtu SMO | 3716/RMOB1822/59/21 | 20.12.2021 | ORJ 5020, § 6330, pol. 4137, ÚZ 90 | ORJ 1040, § 3319, pol. 5331 | 250 | neinvest. transfer |
| 13/2021/145 | neinvestiční transfer ze SR | 3716/RMOB1822/59/21 | 20.12.2021 | ORJ 5020, pol. 4116, ÚZ 103133063, 103533063 | ORJ 1050, § 3113, pol. 5336 | 716 | neinvest. transfer |

| | | | | | | | |
|-------------|---|---------------------|------------|---|--|--------|----------------------|
| 13/2021/146 | neinvestiční transfer ze SR | 3716/RMOB1822/59/21 | 20.12.2021 | ORJ 5020, pol. 4116, ÚZ 103133063, 103533063 | ORJ 1050, § 3113, pol. 5336 | 947 | neinvest. transfer |
| 13/2021/147 | neinvestiční transfer z rozpočtu SMO snížení příjmů | 3716/RMOB1822/59/21 | 20.12.2021 | ORJ 5020, § 6330, pol. 4137, ÚZ 1355 ORJ 5020, pol. 1381 | ORJ 5020, § 6409, pol. 5901 | 27 885 | daň z hazardních her |
| 13/2021/148 | úprava mezi položkami | 3716/RMOB1822/59/21 | 20.12.2021 | ORJ 1260, § 5213, pol. 5139 | ORJ 1260, § 5213, pol. 5133 | 60 | |
| 13/2021/149 | úprava mezi položkami | 3716/RMOB1822/59/21 | 20.12.2021 | ORJ 1410, § 6171, pol. 5172 | ORJ 1410, § 6171, pol. 5171 | 60 | |
| 13/2021/150 | úprava mezi položkami | 3716/RMOB1822/59/21 | 20.12.2021 | ORJ 1010, § 3119, pol. 5169 | ORJ 1040, § 3319, pol. 5331 | 2 | |
| 13/2021/151 | úprava mezi položkami | 3716/RMOB1822/59/21 | 20.12.2021 | ORJ 3030, § 3613, pol. 5171 | ORJ 3030, § 3612, pol. 5171 | 2 000 | |
| 13/2021/152 | úprava mezi položkami | 3716/RMOB1822/59/21 | 20.12.2021 | ORJ 5020, § 6409, pol. 5901 | ORJ 1310, § 6112, pol. 5026, 5023, 5031, 5032 | 163 | |
| 13/2021/153 | úprava mezi položkami | 3716/RMOB1822/59/21 | 20.12.2021 | ORJ 1310, § 6171, pol. 5011 | ORJ 1310, § 6171, pol. 5424 | 31 | |
| 13/2021/154 | úprava mezi položkami | 3716/RMOB1822/59/21 | 20.12.2021 | ORJ 5020, § 6402, pol. 5366 ÚZ 120113014, 120513014 | ORJ 5020, pol. 4122 | 28 | |
| 14/2021/155 | investiční transfer z rozpočtu SMO | 3803/RMOB1822/61/22 | 17.01.2022 | ORJ 5020, § 6330, pol. 4251, ÚZ 3590 | ORJ 6011, § 3113, pol. 6121 ORJ 6013, § 3612, pol. 6121 | 15 100 | snížení transferu |
| 14/2021/156 | neinvestiční transfer z rozpočtu SMO | 3803/RMOB1822/61/22 | 17.01.2022 | ORJ 5020, § 6330, pol. 4137, ÚZ 5213 | ORJ 1050, § 3113, pol. 5331 | 85 | neinvest. transfer |
| 14/2021/157 | neinvestiční transfer z rozpočtu MSK | 3803/RMOB1822/61/22 | 17.01.2022 | ORJ 5020, pol. 4122, ÚZ 13305 | ORJ 1310, § 4359, ÚZ 13305 | 142 | neinvest. transfer |
| 14/2021/158 | neinvestiční transfer z rozpočtu SMO | 3803/RMOB1822/61/22 | 17.01.2022 | ORJ 5020, § 6330, pol. 4137, ÚZ 93 | ORJ 5020, § 6409, pol. 5901 | 444 | neinvest. transfer |
| 14/2021/159 | neinvestiční transfer ze SR | 3803/RMOB1822/61/22 | 17.01.2022 | ORJ 5020, pol. 4216, ÚZ 106515974 | ORJ 6012, § 2219, pol. 6901 | 2 424 | neinvest. transfer |
| 14/2021/160 | neinvestiční transfer ze SR | 3803/RMOB1822/61/22 | 17.01.2022 | ORJ 5020, pol. 4216 | ORJ 6012, § 2219, pol. 6901 | 1 388 | neinvest. transfer |
| 14/2021/161 | úprava mezi položkami | 3803/RMOB1822/61/22 | 17.01.2022 | ORJ 6014, § 6171, pol. 6125 | ORJ 6014, § 6171, pol. 6111 ORJ 2040, § 6171, pol. 5137, 5139 | 818 | |
| 14/2021/162 | úprava mezi položkami | 3803/RMOB1822/61/22 | 17.01.2022 | ORJ 3030, § 3612, pol. 5153, 5154 | ORJ 3030, § 3612, pol. 5151 | 252 | |

Finanční vypořádání za rok 2021

Tab. č. 8

| číslo řádku | Název finanční operace | údaje v Kč |
|----------------|---|-----------------------|
| 1. | Stav ZBÚ (účet 231) k 31.12.2021+ pokladna (261) | 198 970 945,69 |
| | A: Z D R O J E finančního vypořádání u ZBÚ | |
| 2. | Aktivní vypořádání příspěvkových organizací | 40 000,00 |
| | MŠO, Blahoslavova 6 - příspěvek na správu hřiště | 40 000,00 |
| 3. | Součet zdrojů ř.3a) až ř. 3c): | 1 021 465,61 |
| | a) ze státního rozpočtu | |
| | volby do parlamentu ČR | 14 203,67 |
| | b) z krajského úřadu | |
| | c) ze SMO | |
| | daň z hazardních her | 1 007 261,94 |
| 4. | Jiné zdroje (př. jiné subjekty) | |
| 5. | Vypořádání účelových fondů (převod z účel.fondů na ZBÚ) | |
| 6. | Úhrn zdrojů (řádek 2 až řádek 5) | 1 061 465,61 |
| | B: P O T Ř E B Y finančního vypořádání | |
| 7. | Pasivní finanční vypořádání příspěvkových organizací | 41 468,36 |
| | CKV MO - vánoce | 41 468,36 |
| 8. | Součet vrátek ř. 8.a) až ř. 8.d): | 1 160 968,61 |
| | a) do státního rozpočtu | |
| | SPOD | 1 118 783,61 |
| | b) krajskému úřadu | |
| | c) SMO | |
| | prevence kriminality | 8 900,00 |
| | plavecký výcvik žáků ZŠ | 33 285,00 |
| | d) ostatním ministerstvům | |
| 9. | Jiné potřeby (př. jiné subjekty) | |
| 10. | Vypořádání účelových fondů (převod ze ZBÚ do účel. fondů) | 565 177,00 |
| 11. | Úhrn potřeb (ř. 7 až ř. 10) | 1 767 613,97 |
| 12. | Účelové fondy v rámci ZBÚ | |
| 13. | Výše prostředků u ZBÚ po FV 2021 (ř.1 + ř.6 - ř.11 - ř.12) | 198 264 797,33 |

Výsledek hospodaření příspěvkových organizací zřízených SMO, MOb MOaP za rok 2021 (v Kč)

tabulka č. 9

| IČ | Název příspěvkové organizace | Náklady celkem k 31. 12. 2021 | Výnosy celkem k 31. 12. 2021 | Výsledek hospodaření celkem k 31. 12. 2021 | Výsledek hospodaření z hlavní činnosti k 31. 12. 2021 | Výsledek hospodaření z doplň. činnosti k 31. 12. 2021 |
|---------------------------------------|----------------------------------|-------------------------------|------------------------------|--|---|---|
| | | sl. 1 | sl. 2 | sl. 3 | sl. 4 | sl. 5 |
| Mateřské školy | | | | | | |
| 66934885 | MŠ Ostrava, Špálova 32, PO | 9 785 693,85 | 9 801 258,93 | 15 565,08 | 13 778,08 | 1 787,00 |
| 75027356 | MŠ Ostrava, Repinova 19, PO | 9 898 076,57 | 10 175 962,80 | 277 886,23 | 228 230,23 | 49 656,00 |
| 75027348 | MŠ Ostrava, Poděbradova 19, PO | 6 504 069,39 | 6 521 362,55 | 17 293,16 | -3 560,84 | 20 854,00 |
| 75027330 | MŠ Ostrava, Křížkova 18, PO | 11 919 252,99 | 12 191 650,31 | 272 397,32 | 248 805,32 | 23 592,00 |
| 70934011 | MŠ Ostrava, Hornická 43A, PO | 14 478 501,11 | 14 547 968,97 | 69 467,86 | 46 848,46 | 22 619,40 |
| 75027313 | MŠ Ostrava, Dvofákova 4, PO | 5 545 100,65 | 5 545 100,65 | 0,00 | -16 286,00 | 16 286,00 |
| 63029049 | MŠ Ostrava, Na Jízdárně 19a, PO | 9 222 885,59 | 9 225 300,45 | 2 414,86 | 0,00 | 2 414,86 |
| 75027305 | MŠ Ostrava, Blahoslavova 6, PO | 9 081 852,65 | 9 081 852,65 | 0,00 | -768,40 | 768,40 |
| 75027364 | MŠ Ostrava, Šafaříkova 9, PO | 7 827 686,26 | 7 851 796,17 | 24 109,91 | 23 259,91 | 850,00 |
| 66739721 | MŠ Ostrava, Lechowiczova 8, PO | 13 155 188,60 | 13 372 697,13 | 217 508,53 | 210 167,83 | 7 340,70 |
| 70934002 | MŠ Ostrava, Varenská 2a, PO | 14 799 491,30 | 14 842 041,81 | 42 550,51 | 20 937,55 | 21 612,96 |
| Základní školy | | | | | | |
| 70933944 | WZŠaMŠO, Na Mýninci 611/36, PO | 23 176 426,87 | 23 237 633,59 | 61 206,72 | 50 573,72 | 10 633,00 |
| 61989088 | ZŠ Ostrava, Gajdošova 9, PO | 16 719 095,11 | 16 771 985,70 | 52 890,59 | 38 827,59 | 14 063,00 |
| 70933987 | ZŠ Ostrava, Zelená 42, PO | 47 876 485,54 | 48 093 741,04 | 217 255,50 | 137 357,84 | 79 897,66 |
| 70933979 | ZŠ Ostrava, Nádražní 117, PO | 36 094 079,15 | 36 174 157,99 | 80 078,84 | 1 421,55 | 78 657,29 |
| 61989061 | ZŠ Ostrava, Matiční 5, PO | 70 261 209,29 | 70 343 457,86 | 82 248,57 | -43 847,78 | 126 096,35 |
| 61989037 | ZŠaMŠ Ostrava, Ostrčilova 10, PO | 88 701 631,53 | 88 945 755,28 | 244 123,75 | 19 643,35 | 224 480,40 |
| 70933901 | ZŠ Ostrava, Gebauerova 8, PO | 43 457 421,10 | 43 725 154,24 | 267 733,14 | 161 093,14 | 106 640,00 |
| 70933928 | ZŠ Ostrava, Gen. Plky 13A, PO | 56 599 133,98 | 56 865 055,45 | 265 921,47 | 258 257,93 | 7 663,54 |
| Ostatní příspěvkové organizace | | | | | | |
| 68917066 | CKV Moravská Ostrava, PO | 17 043 474,99 | 17 153 276,17 | 109 801,18 | 17 705,32 | 92 095,86 |
| 00097381 | TS Moravská Ostrava a Přívoz, PO | 99 461 136,86 | 99 462 031,15 | 894,29 | -259 510,03 | 260 404,32 |

Legenda:

sloupec 2 - sloupec 1 = sloupec 3

sloupec 4 + sloupec 5 = sloupec 3

tabulka č. 10

Majetek vč. přírůstků a úbytků ke dni 31.12.2021 (v tis. Kč)**Dlouhodobý nehmotný majetek:**

| Účet | Název | Stav k 1. 1. 2021 | Přírůstky | Úbytky | Stav k 31.12.2021 |
|--------------------|-------------|-------------------|--------------|------------|-------------------|
| 013 celkem | DNM - SW | 3 630 | 425 | 0 | 4 055 |
| 018 celkem | DDNM | 3 155 | 133 | 0 | 3 288 |
| 019 celkem | Ostatní DNM | 0 | 0 | 0 | 0 |
| CELKEM 2021 | | 6 785 | 558 | 0 | 7 343 |
| CELKEM 2020 | | 3 992 | 2 907 | 114 | 6 785 |

Dlouhodobý hmotný majetek:

| Účet | Název | Stav k 1. 1. 2021 | Přírůstky | Úbytky | Stav k 31.12.2021 |
|--------------------|------------------------------|-------------------|----------------|----------------|-------------------|
| 021 celkem | Stavby | 2 390 965 | 130 383 | 62 065 | 2 459 283 |
| 0220300-0220500 | Stroje, přístroje a zařízení | 19 257 | 3 244 | 196 | 22 305 |
| 0220600 | Dopravní prostředky | 2 899 | 723 | 800 | 2 822 |
| 0220700 | Inventář | 8 752 | 0 | 0 | 8 752 |
| 0220800 | Jiný DHM - vánoční osvětlení | 15 305 | 120 | 0 | 15 425 |
| 0220900 | Hrací prvky | 4 807 | 0 | 0 | 4 807 |
| 028 celkem | Drobný DHM | 46 085 | 3 438 | 12 | 49 511 |
| 029 celkem | Ostatní DHM | 248 | 0 | 0 | 248 |
| 031 celkem | Pozemky | 1 607 320 | 3 036 | 2 955 | 1 607 401 |
| 032 celkem | Umělecká díla a předm. | 1 986 | 0 | 0 | 1 986 |
| 041 celkem | Nedokončený DNM | 0 | 426 | 426 | 0 |
| 042 celkem | Nedokončený DHM | 113 102 | 79 497 | 111 662 | 80 937 |
| 051 celkem | Poskytnuté zálohy na DNM | 0 | 0 | 0 | 0 |
| 052 celkem | Poskytnuté zálohy na DHM | 44 | 502 | 429 | 117 |
| CELKEM 2021 | | 4 210 770 | 221 369 | 178 545 | 4 253 594 |
| CELKEM 2020 | | 4 144 741 | 208 916 | 142 887 | 4 210 770 |

Zásoby:

| Účet | Název | Stav k 1. 1. 2021 | Přírůstky | Úbytky | Stav k 31.12.2021 |
|--------------------|----------------------------------|-------------------|------------|------------|-------------------|
| 112 | Čistící prostředky - peč. služba | 2 | 3 | 2 | 3 |
| 112 | PHM | 8 | 10 | 8 | 10 |
| 112 | Dárkové předměty | 387 | 365 | 387 | 365 |
| CELKEM 2021 | | 397 | 378 | 397 | 378 |
| CELKEM 2010 | | 83 | 397 | 83 | 397 |

Přehled vybraných ukazatelů CKV MO a školských PO zřízených MOb MOaP k 31. 12. 2021 (v tis. Kč)

tabulka č. 11

| Poř. č. | Název | CKV MO, PO | MŠO, Blahoslavova 6, PO | MŠO, Dvořákova 4, PO | MŠO, Hornická 43A, PO | MŠO, Křížkova 18, PO | MŠO, Lechowiczova 8, PO | MŠO, Na Jízdámě 19a, PO | MŠO, Poděbradova 19, PO | MŠO, Repinova 19, PO | MŠO, Šafaříkova 9, PO |
|---------|-------------------------|------------|-------------------------|----------------------|-----------------------|----------------------|-------------------------|-------------------------|-------------------------|----------------------|-----------------------|
| 1. | DNM celkem | 40 | 57 | 11 | 18 | 0 | 42 | 41 | 0 | 20 | 9 |
| 2. | Oprávký k DNM celkem | 40 | 57 | 11 | 18 | 0 | 42 | 41 | 0 | 20 | 9 |
| 3. | DHM celkem | 29 533 | 12 871 | 12 077 | 22 931 | 22 808 | 31 345 | 14 256 | 16 248 | 27 304 | 15 632 |
| | z toho: DDHM celkem | 4 991 | 1 835 | 2 167 | 3 490 | 2 045 | 3 303 | 1 802 | 2 439 | 1 729 | 2 089 |
| 4. | Oprávký k DHM celkem | 17 913 | 5 480 | 4 203 | 9 124 | 2 045 | 9 682 | 5 895 | 7 094 | 9 071 | 5 691 |
| 5. | Zásoby celkem | 7 | 16 | 3 | 28 | 11 | 41 | 29 | 5 | 39 | 23 |
| 6. | Pohledávky celkem | 751 | 191 | 16 | 53 | 82 | 119 | 595 | 45 | 62 | 80 |
| | z toho: za odběrateli | 30 | 0 | 0 | 0 | 3 | 0 | 1 | 0 | 9 | 0 |
| | poskytnuté zálohy | 369 | 7 | 6 | 53 | 51 | 9 | 30 | 25 | 12 | 31 |
| 7. | Finanční majetek celkem | 4 844 | 1 781 | 905 | 3 343 | 2 579 | 2 802 | 1 657 | 1 646 | 2 028 | 1 233 |
| | z toho: běžný účet | 4 639 | 1 605 | 865 | 2 408 | 2 040 | 2 726 | 1 566 | 1 572 | 1 883 | 1 135 |
| 8. | Závazky celkem | 1 909 | 1 387 | 630 | 446 | 1 347 | 1 780 | 1 047 | 646 | 956 | 819 |
| | z toho: dodavatelé | 188 | 15 | 59 | 35 | 0 | 24 | 26 | 0 | 24 | 49 |
| | přijaté zálohy | 14 | 356 | 98 | 411 | 2 | 185 | 269 | 28 | 122 | 82 |

tabulka č. 11

| Poř. č. | Název | MŠO, Špálova 32, PO | MŠO, Varenská 2a, PO | ZŠO, Gajdošova 9, PO | ZŠO, Gebauerova 8, PO | ZŠO, Gen. Píky 13A, PO | ZŠO, Matiční 5, PO | ZŠO, Nádražní 117, PO | ZŠaMŠO, Ostrčilova 10, PO | ZŠO, Zelená 42, PO | Waldorfská ZŠaMŠO, PO |
|---------|-------------------------|---------------------|----------------------|----------------------|-----------------------|------------------------|--------------------|-----------------------|---------------------------|--------------------|-----------------------|
| 1. | DNM celkem | 32 | 42 | 185 | 117 | 204 | 913 | 162 | 603 | 223 | 42 |
| 2. | Oprávký k DNM celkem | 32 | 42 | 185 | 117 | 204 | 913 | 162 | 603 | 223 | 42 |
| 3. | DHM celkem | 20 361 | 28 170 | 29 050 | 119 185 | 263 188 | 84 703 | 92 996 | 172 378 | 100 243 | 50 815 |
| | z toho: DDHM celkem | 2 468 | 2 921 | 4 130 | 7 036 | 14 741 | 16 334 | 9 906 | 17 880 | 9 058 | 5 710 |
| 4. | Oprávký k DHM celkem | 7 659 | 2 921 | 12 713 | 30 218 | 89 519 | 42 848 | 36 527 | 54 589 | 38 964 | 20 330 |
| 5. | Zásoby celkem | 37 | 14 | 34 | 44 | 0 | 148 | 48 | 124 | 52 | 0 |
| 6. | Pohledávky celkem | 799 | 89 | 434 | 4 288 | 46 | 3 184 | 6 579 | 2 645 | 65 | 1 295 |
| | z toho: za odběrateli | 24 | 0 | 19 | 0 | 43 | 113 | 24 | 17 | 0 | 31 |
| | poskytnuté zálohy | 9 | 64 | 35 | 290 | 0 | 297 | 156 | 181 | 59 | 53 |
| 7. | Finanční majetek celkem | 1 843 | 1 793 | 3 567 | 7 152 | 11 928 | 12 122 | 6 795 | 16 598 | 10 270 | 5 287 |
| | z toho: běžný účet | 1 606 | 1 107 | 3 449 | 6 565 | 11 852 | 11 063 | 6 449 | 16 012 | 9 523 | 487 |
| 8. | Závazky celkem | 1 908 | 1 200 | 3 217 | 9 489 | 10 336 | 13 478 | 8 423 | 14 524 | 7 457 | 4 798 |
| | z toho: dodavatelé | 0 | 11 | 0 | 0 | 153 | 403 | 48 | 93 | 120 | 20 |
| | přijaté zálohy | 959 | 103 | 730 | 0 | 5 631 | 1 664 | 40 | 1 191 | 2 893 | 43 |

Závazky ke dni 31. 12. 2021 (v tis. Kč):

tabulka č. 12

| Druh závazku | Stav k 31.12.2021 | Z toho: po lhůtě spl. | Stav k 31.12.2020 | Z toho: po lhůtě spl. | Rozdíl 2021/2020 |
|---|----------------------|--------------------------|----------------------|--------------------------|---------------------|
| Krátkodobé závazky celkem | 41 099 | 0 | 34 416 | 0 | 6 683 |
| dodavatelé (321) | 4 331 | 0 | 2 481 | 0 | 1 850 |
| přijaté zálohy (324) | 9 600 | 0 | 8 768 | 0 | 832 |
| závazky z dělené správy a kaucí (325) | 0 | 0 | 0 | 0 | 0 |
| doplatek mezd zaměstnancům (331) | 6 780 | 0 | 5 978 | 0 | 802 |
| jiné závazky vůči zaměstnancům (333) | 103 | 0 | 109 | 0 | -6 |
| zdravotní a sociální pojištění (336-337) | 3 532 | 0 | 3 366 | 0 | 166 |
| Důchodové spoření (338) | 0 | 0 | 0 | 0 | 0 |
| Daň ze mzdy (342) | 600 | 0 | 982 | 0 | -382 |
| Ostatní daně (345) | 0 | 0 | 0 | 0 | 0 |
| Daň z přidané hodnoty (343) | 0 | 0 | 0 | 0 | 0 |
| Krátkodobé přijaté zálohy na transfery (374-375) | 0 | 0 | 0 | 0 | 0 |
| Ostatní krátkodobé závazky (378) | 11 416 | 0 | 8 335 | 0 | 3 081 |
| Závazky k vybraným místním vládním institucím (349) | 41 | 0 | 0 | 0 | 41 |
| Závazky k vybraným ústředním vládním institucím (347) | 0 | 0 | 0 | 0 | 0 |
| Výdaje příštích období (383) | 710 | 0 | 1 193 | 0 | -483 |
| Výnosy příštích období (384) | 1 510 | 0 | 971 | 0 | 539 |
| Dohadné účty pasivní (389) | 2 476 | 0 | 2 233 | 0 | 243 |
| Dlouhodobé závazky celkem | 109 339 | 0 | 64 478 | 0 | 44 861 |
| Dlouhodobé úvěry (451) | 87 500 | 0 | 41 250 | 0 | 46 250 |
| Ostatní dlouhodobé závazky (459) | 21 839 | 0 | 23 228 | 0 | -1 389 |
| ZÁVAZKY CELKEM | 150 438 | 0 | 98 894 | 0 | 51 544 |

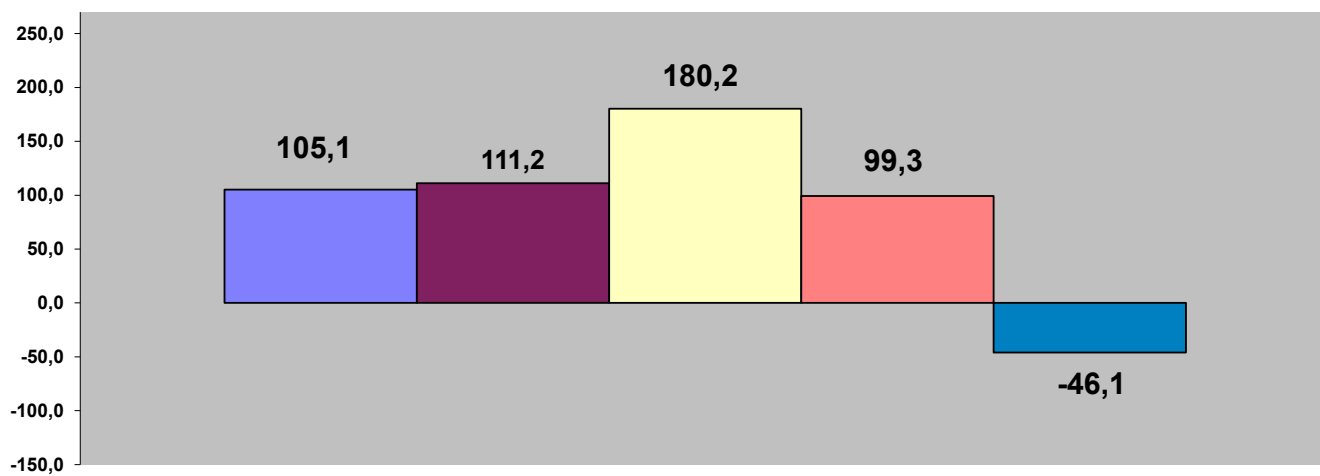
Pohledávky ke dni 31.12.2021

tabulka č. 13

v tis. Kč

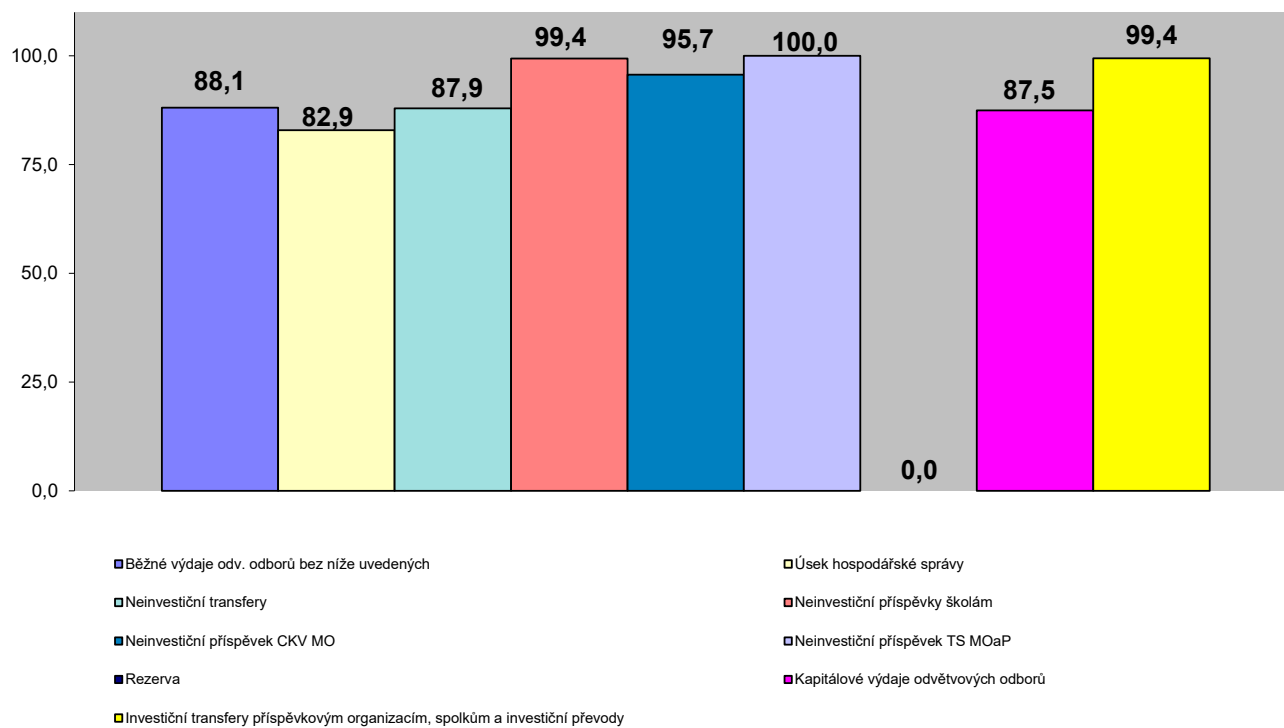
| | Druh pohledávky | Stav k 31.12. 2021 | Z toho po lhůtě splatnosti | Stav k 31.12. 2020 | Z toho po lhůtě splatnosti | Rozdíl 2021/2020 |
|-----------|---|-----------------------|-------------------------------|-----------------------|-------------------------------|---------------------|
| A. | Samostatná působnost | | | | | |
| 1. | Nezaplacené faktury odběratelů | 1 161,00 | 675,00 | 1 425,00 | 707,00 | -264,00 |
| 2. | Poskytnuté zálohy dodavatelům | 37 402,00 | 555,00 | 37 352,00 | 3,00 | 50,00 |
| 3. | Prodej majetku obce | 310,00 | 310,00 | 22,00 | 18,00 | 288,00 |
| 4. | Nájemné z DBF vč. služeb bez sankcí | 27 645,00 | 27 018,00 | 29 260,00 | 29 008,00 | -1 615,00 |
| | <i>z toho</i> | | | | | |
| | - dlužné nájemné z pronájmu bytů | 23 631,00 | 22 704,00 | 24 028,00 | 23 776,00 | -397,00 |
| | - dlužné nájemné z pronájmu nebytových prostor | 4 314,00 | 4 314,00 | 5 232,00 | 5 232,00 | -918,00 |
| 5. | Poplatky z prodlení, úroky z prodlení, smluvní pokuty z DBF celkem | 41 742,00 | 41 719,00 | 37 388,00 | 37 388,00 | 4 354,00 |
| | <i>z toho</i> | | | | | |
| | - poplatky z prodlení, úroky z prodlení - byty | 40 757,00 | 40 757,00 | 36 648,00 | 36 648,00 | 4 109,00 |
| | - poplatky z prodlení, úroky z prodlení - nebytové prostory | 985,00 | 962,00 | 740,00 | 740,00 | 245,00 |
| 6. | Nájemné z pozemků vč. úroků z prodlení a smluvních pokut celkem | 1 633,00 | 1 633,00 | 10 132,00 | 10 132,00 | -8 499,00 |
| | <i>z toho</i> | | | | | |
| | - dlužné nájemné z pronájmu pozemků | 1 588,00 | 1 588,00 | 2 325,00 | 2 325,00 | -737,00 |
| | - úroky z prodlení, smluvní pokuty | 45,00 | 45,00 | 7 807,00 | 7 806,00 | -7 762,00 |
| 7. | Ostatní smluvní pokuty | 807,00 | 807,00 | 807,00 | 807,00 | 0,00 |
| 8. | Náklady nalézacího a exekučního řízení | 2 405,00 | 2 405,00 | 2 740,00 | 2 740,00 | -335,00 |
| 9. | Manka a škody | 62,00 | 62,00 | 72,00 | 72,00 | -10,00 |
| 10. | Jiné pohledávky (OZV-MŠ,ZŠ,ŠD, pohřebné, škody, SVJ, FO, finanční vypořádání, ostatní) celkem | 2 641,00 | 889,00 | 3 275,00 | 1 106,00 | -634,00 |
| 11. | Úkony pečovatelské služby | 263,00 | 4,00 | 251,00 | 3,00 | 12,00 |
| 12. | Náklady příštích období | 0,00 | 0,00 | 0,00 | 0,00 | 0,00 |
| 13. | Příjmy příštích období | 0,00 | 0,00 | 1 510,00 | 0,00 | -1 510,00 |
| 14. | Dohadné účty aktivní | 129,00 | 0,00 | 116,00 | 0,00 | 13,00 |
| | Samostatná působnost celkem | 116 200,00 | 76 077,00 | 124 350,00 | 81 984,00 | -8 150,00 |
| B. | Přenesená působnost | | | | | |
| 1. | Místní poplatek ze psů | 477,00 | 477,00 | 517,00 | 517,00 | -40,00 |
| 2. | Místní poplatek za užívání veřejného prostranství | 1 213,00 | 84,00 | 1 125,00 | 48,00 | 88,00 |
| 3. | Zrušené místní poplatky (MP z VHP) | 27,00 | 27,00 | 27,00 | 27,00 | 0,00 |
| 4. | Pokuty (OSŘP, OFR vč. NŘ a EXNŘ) | 14 207,00 | 14 207,00 | 13 267,00 | 13 267,00 | 940,00 |
| | Přenesená působnost celkem | 15 924,00 | 14 795,00 | 14 936,00 | 13 859,00 | 988,00 |
| | POHLEDÁVKY CELKEM | 132 124,00 | 90 872,00 | 139 286,00 | 95 843,00 | -7 162,00 |

Struktura plnění rozpočtu příjmů a financování k 31. 12. 2021 (v %)

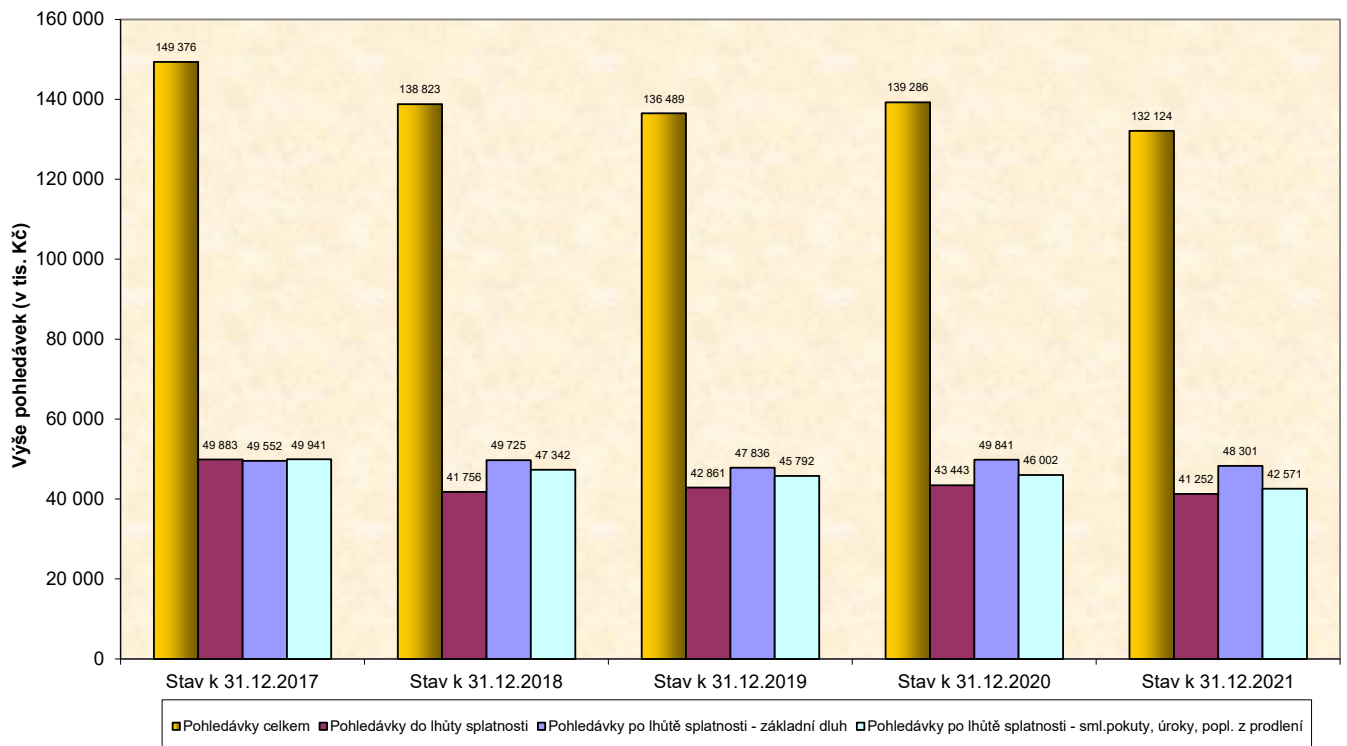


■ Příjmy daňové celkem ■ Příjmy nedaňové celkem □ Kapitálové příjmy ■ Přijaté transfery ■ Financování z vlastních zdrojů - splátka úvěru

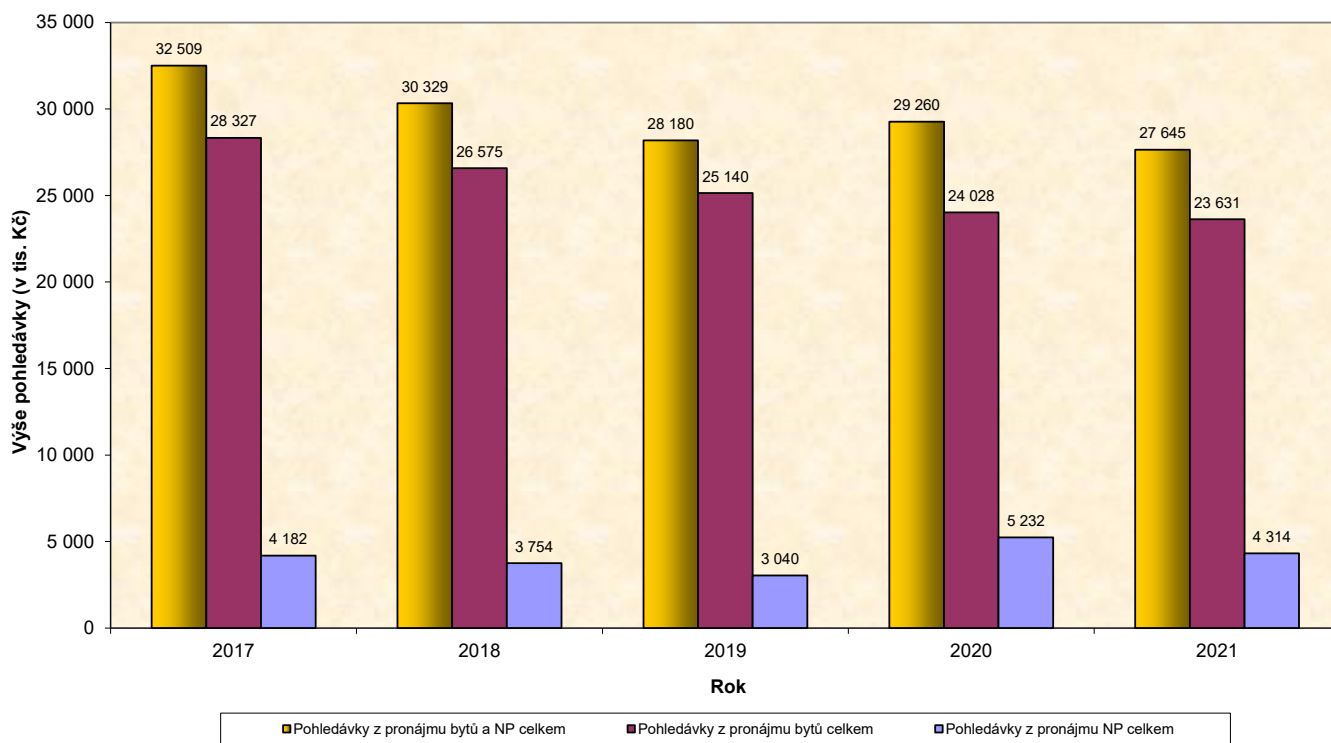
Struktura plnění rozpočtu výdajů k 31. 12. 2021 (v %)



Vývoj celkových pohledávek za období 2017 - 2021



Vývoj pohledávek z pronájmu bytů a nebytových prostor za období 2017 - 2021



Rozdělení ORJ

| | |
|------|---|
| 10xx | Odbor strategického rozvoje, školství a volnočasových aktivit (OŠR) |
| 1010 | úsek školství a volnočasových aktivit |
| 1040 | neinvestiční příspěvky CKV MO |
| 1050 | neinvestiční příspěvky základním a mateřským školám |
| 1060 | neinvestiční transfery |
| 11xx | Odbor sociálních věcí (OSV) |
| 1120 | úsek péče o občany |
| 12xx | Odbor vnitřních věcí (OVV) |
| 1210 | úsek matriky a ohlašovny |
| 1220 | úsek obřadů a slavností |
| 1230 | úsek IZS, PO, BOZP |
| 1260 | úsek hospodářské správy |
| 13xx | Osobní výdaje |
| 1310 | úsek osobních výdajů |
| 14xx | Výpočetní technika |
| 1410 | úsek výpočetní techniky |
| 15xx | Sekretariáty |
| 1510 | úsek sekretariátů |
| 16xx | Vnější a vnitřní vztahy |
| 1610 | úsek vnějších a vnitřních vztahů |
| 20xx | Odbor investic a místního hospodářství (OIMH) |
| 2010 | úsek místního hospodářství |
| 2020 | neinvestiční příspěvky Technickým službám MOaP |
| 2040 | úsek investic a oprav |
| 30xx | Odbor majetkový (OM) |
| 3020 | úsek privatizace domovního a bytového fondu |
| 3030 | úsek správy domovního a bytového fondu |
| 3040 | úsek majetku |
| 40xx | Odbor stavebního řádu a přestupků (OSŘP) |
| 4010 | úsek stavebního řádu a přestupků |
| 50xx | Odbor financí a rozpočtu (OFR) |
| 5020 | úsek financí a rozpočtu |
| 60xx | Kapitálové výdaje |
| 6011 | odboru strategického rozvoje, školství a volnočasových aktivit |
| 6012 | odboru investic a místního hospodářství |
| 6013 | odboru majetkového |
| 6014 | odboru vnitřních věcí |
| 6015 | odboru sociálních věcí |
| 6010 | úsek investiční |
| 6020 | investiční transfery příspěvkovým organizacím |

Seznam zkratk ÚMOb MOaP

| | |
|---------------|---|
| OP | Operační program |
| CKV MO | Centrum kultury a vzdělávání Moravská Ostrava |
| FŽP | Fond životního prostředí |
| DBF | Domovní a bytový fond |
| DHM | Dlouhodobý hmotný majetek |
| DPS | Dům s pečovatelskou službou |
| EPS | Elektrická požární signalizace |
| EXNŘ | Exekuční náklady řízení |
| EZS | Elektronická zabezpečovací signalizace |
| FO | Fond oprav |
| IZS, PO, BOZP | Integrovaný záchranný systém, požární ochrana, bezp. a ochrana zdraví při práci |
| MHD | Městská hromadná doprava |
| MMO | Magistrát města Ostravy |
| MOb MOaP | Městský obvod Moravská Ostrava a Přívoz |
| MSK | Moravskoslezský kraj |
| MP | Místní poplatek |
| MŠ | Mateřská škola |
| NŘ | Náklady řízení |
| PO | Příspěvková organizace |
| ODPA | Oddíl, paragraf |
| OFR | Odbor financí a rozpočtu |
| ÚV ČR | Úřad vlády České republiky |
| OIMH | Odbor investic a místního hospodářství |
| OM | Odbor majetkový |
| OVV | Odbor vnitřních věcí |
| OOV | Ostatní osobní výdaje |
| OSŘP | Odbor stavebního řádu a přestupků |
| OSV | Odbor sociálních věcí |
| OŠR | Odbor strategického rozvoje, školství a volnočasových aktivit |
| OZV | Obecně závazná vyhláška |
| RMOb | Rada městského obvodu |
| SMO | Statutární město Ostrava |
| SR | Schválený rozpočet |
| SVJ | Společenství vlastníků jednotek |
| ŠD | Školní družina |
| ŠJ | Školní jídelna |
| TS MOaP | Technické služby Moravská Ostrava a Přívoz |
| ÚMOb | Úřad městského obvodu |
| UR | Upravený rozpočet |
| VH | Výsledek hospodaření |
| VHP | Výherní hrací přístroj |
| ZŠ | Základní škola |
| SFRB | Státní fond rozvoje bydlení |
| IROP | Integrovaný regionální operační program |
| MPSV | Ministerstvo práce a sociálních věcí |